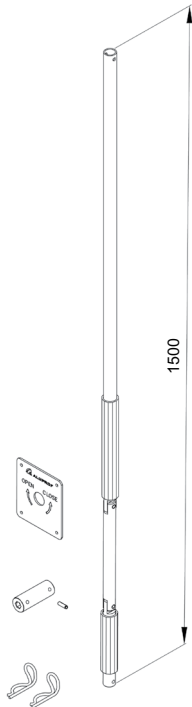


ZANR

NIEUW



Component voor noodhandaandrijving

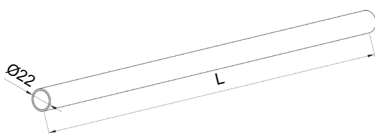
Verpakking: 1 set

ZANR • toegepast met cardankoppeling: PKC 45, PKC 90

De set bevat [st.]	
Zwengel	1
Afdeksplaatje	1
Asverbinding 50 mm	1
Veerpen 4 x 16 mm	1
Borgpen	2

TT 22

NIEUW



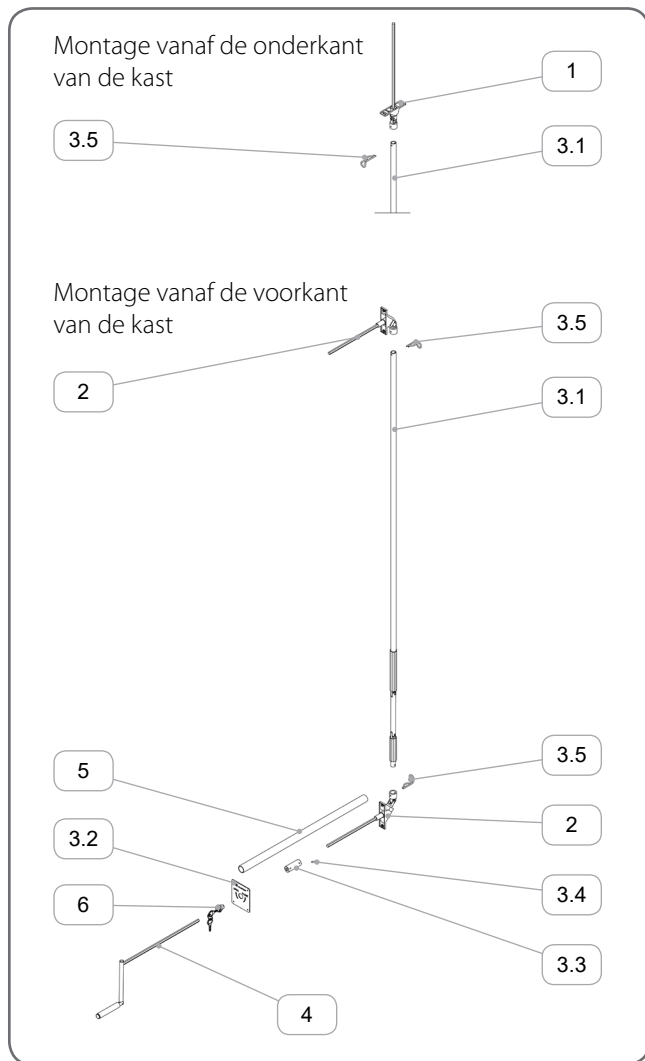
Kunststof huls RL22

Verpakking: st.

TT22 • toegepast met: ZANR

	L	
TT22	3000	1

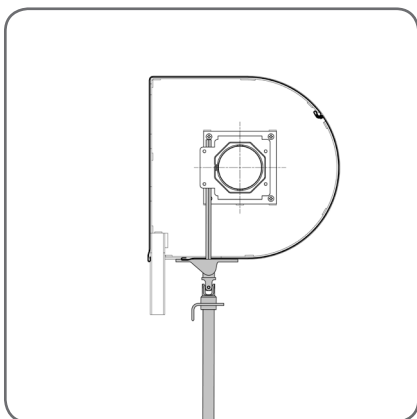
Basiscomponenten:



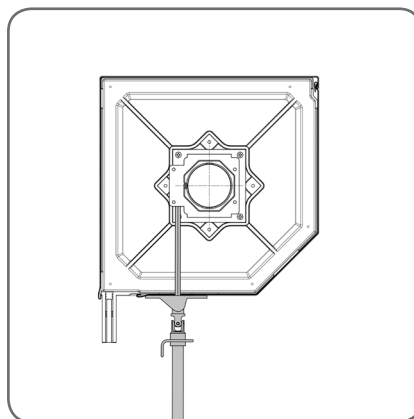
	Naam element	Cataloguscode
1.	Cardankoppeling 45°	PKC 45
2.	Cardankoppeling 90°	PKC 90
3.	Component voor noodhandaandrijving	ZANR
3.1.	Zwengel	
3.2.	Afdekplaatje	
3.3.	Verbindingsstuk 50 mm	
3.4.	Veerpen 4 x 16 mm	
3.5.	Borgpen	
4.	Zwengel	KR
5.	Kunststof huls RL22	TT 22
6.	Slot voor ANR	ZM ANR

Montagemogelijkheden:

Montage vanaf de onderkant van de kast

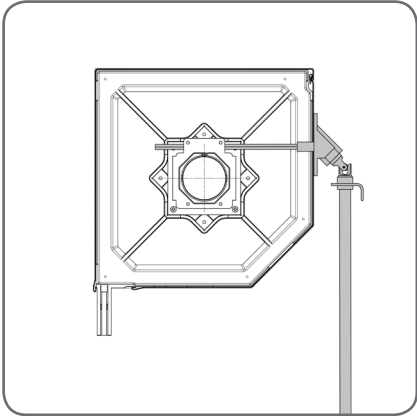


SKO-P/230
SKO-P/250
SKO-P/300

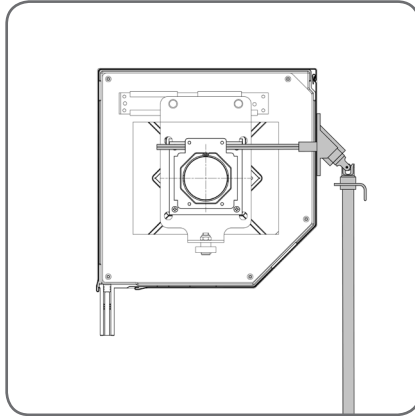


SK/250
SK/300

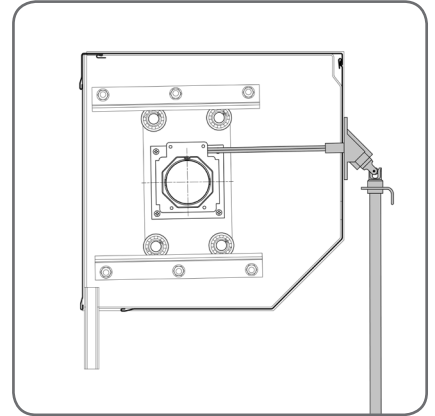
Montage vanaf de voorkant van de kast



SK/250
SK/300



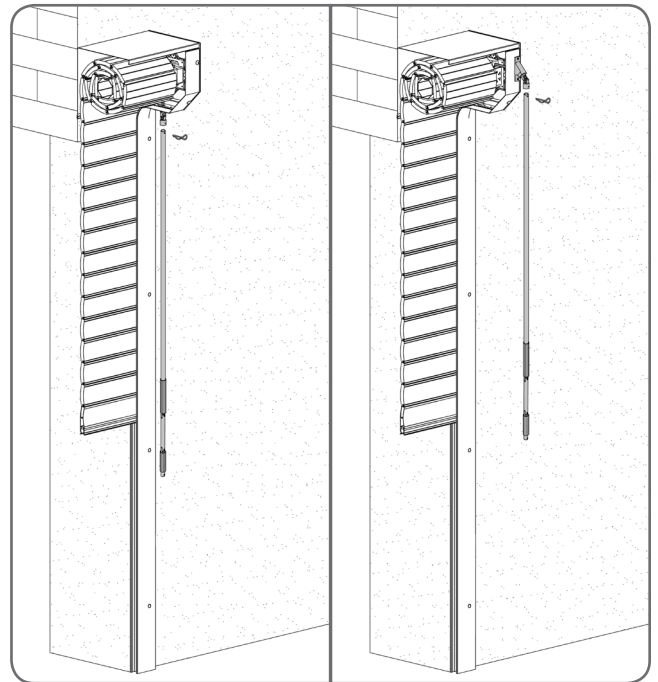
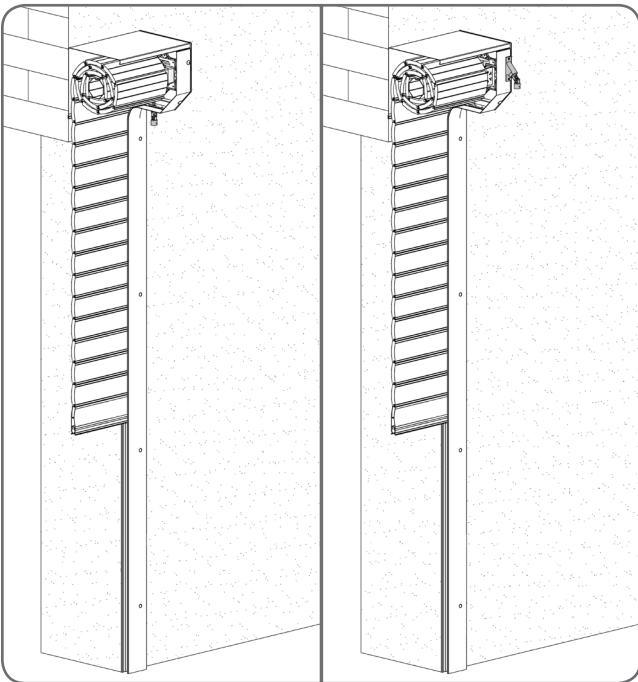
SK/250 + KBS 45
SK/300 + KBS 45



SK/350

Montagemethode:

Afhankelijk van de montagevariant (vanaf de onderkant of de voorkant) moet u de Cardankoppeling in de kast monteren en hem vervolgens met behulp van de borgpen aansluiten op de zwengel die is meegeleverd in de set **ZANR**.

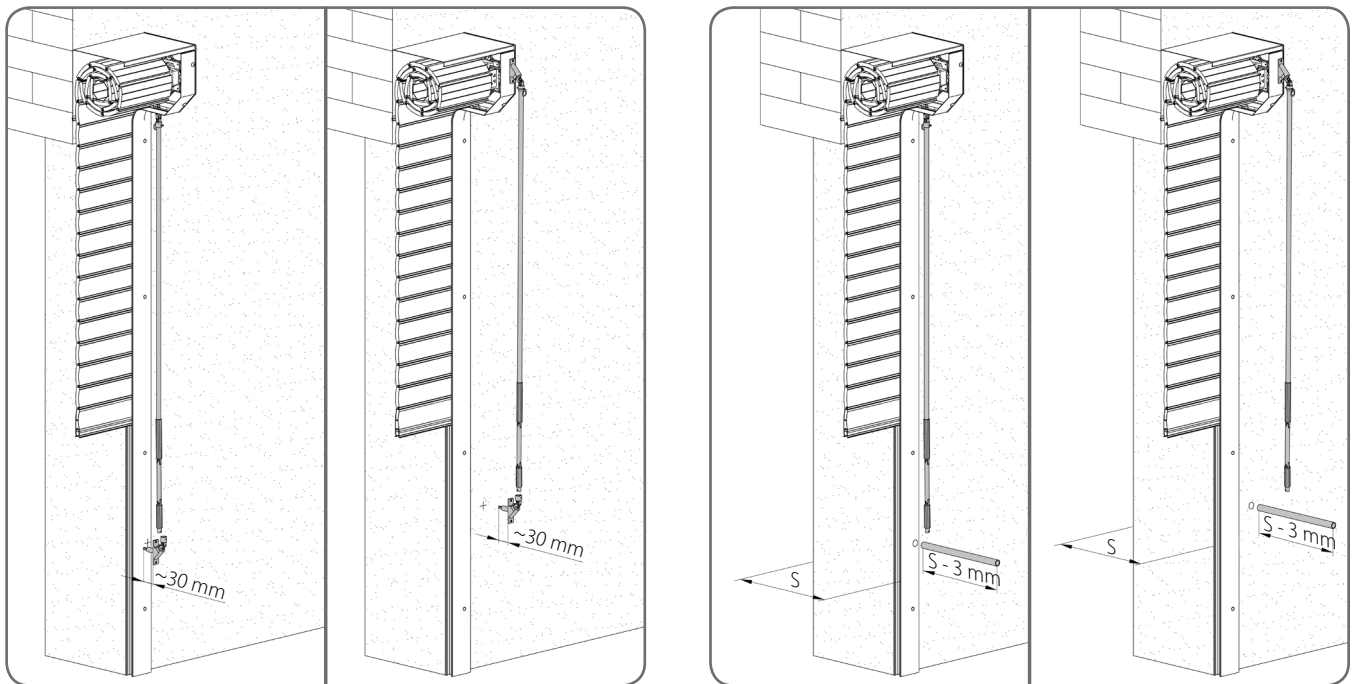


Om de plaats van de doorgangsoening op de wand te markeren, kunt u het beste gebruik maken van een instrument in de vorm van de Cardankoppeling **PKC 90** met de as afgesneden tot ca. 30 mm. Verbind deze koppeling met de zwengel en bepaal de locatie van de opening. Onafhankelijk van de montagemethode van de set, vanaf de onderkant of de voorkant van de kast, kan de koppeling **PKC 90** worden gemonteerd op de geleider of op de wand.

⚠ Tijdens het markeren van de plaats waar de opening moet worden gemaakt, moet de arm van de zwengel recht zijn.

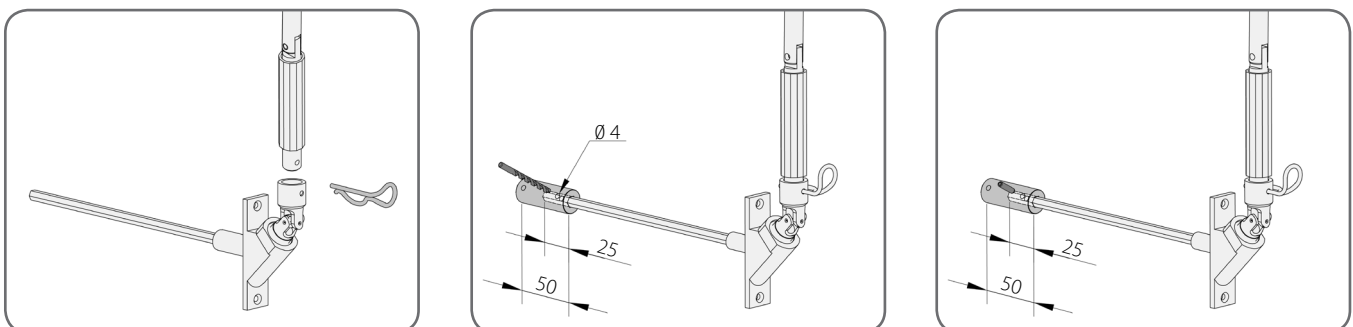
Maak de opening voor de huls **TT 22** met een doorsnede van 22 mm en schuif de huls vervolgens in de wand.

Lengte $_{TT22} = S - 3 \text{ mm}$




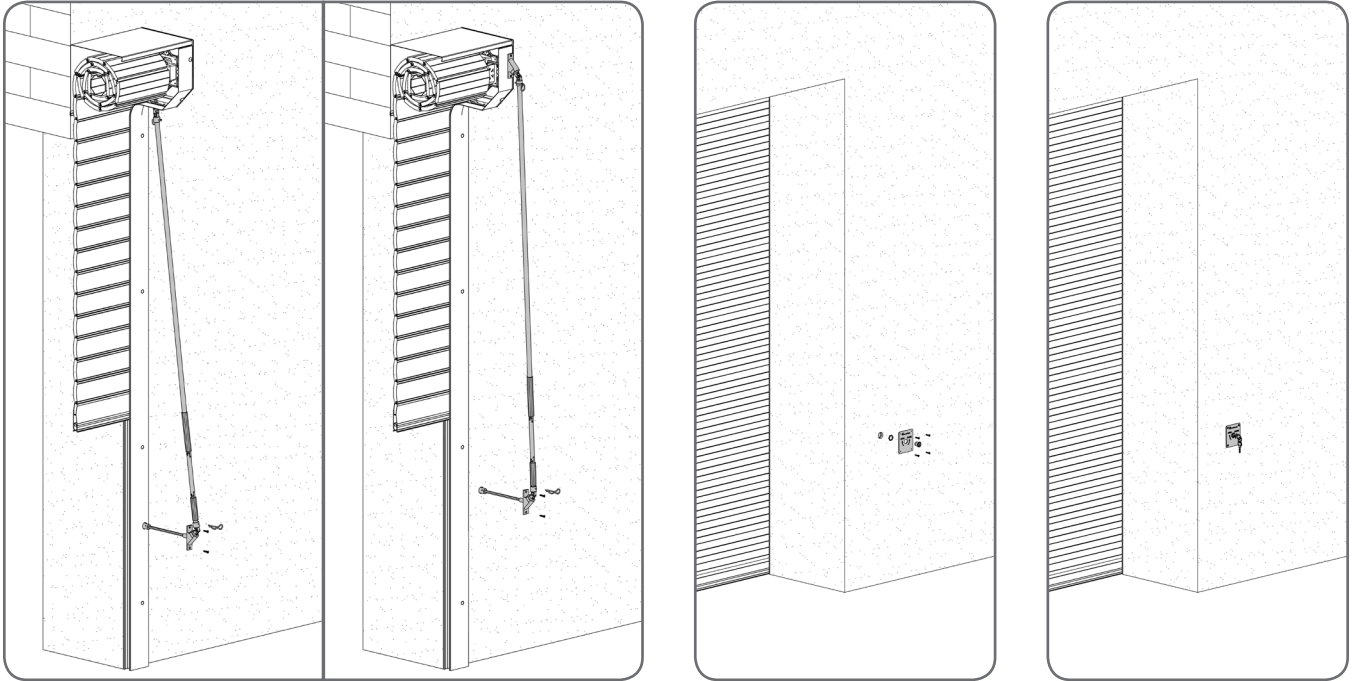
⚠ Indien noodzakelijk is het mogelijk om de lengte van de zwengel in te korten. Vergeet daarbij echter niet om een geschikte opening voor de montage van de borgpen te maken.

Op het einde van de as van de Cardankoppeling (**PKC 90**) die u met behulp van de borgpen moet aansluiten op de zwengel, schuift u het verbindingstuk tot de helft van zijn diepte (ca. 25 mm). Maak vervolgens in de as van de koppeling een opening voor de veerpen 4 x 16 mm. Gebruik hiervoor een boortje met een doorsnee van $\varnothing 4$ mm.



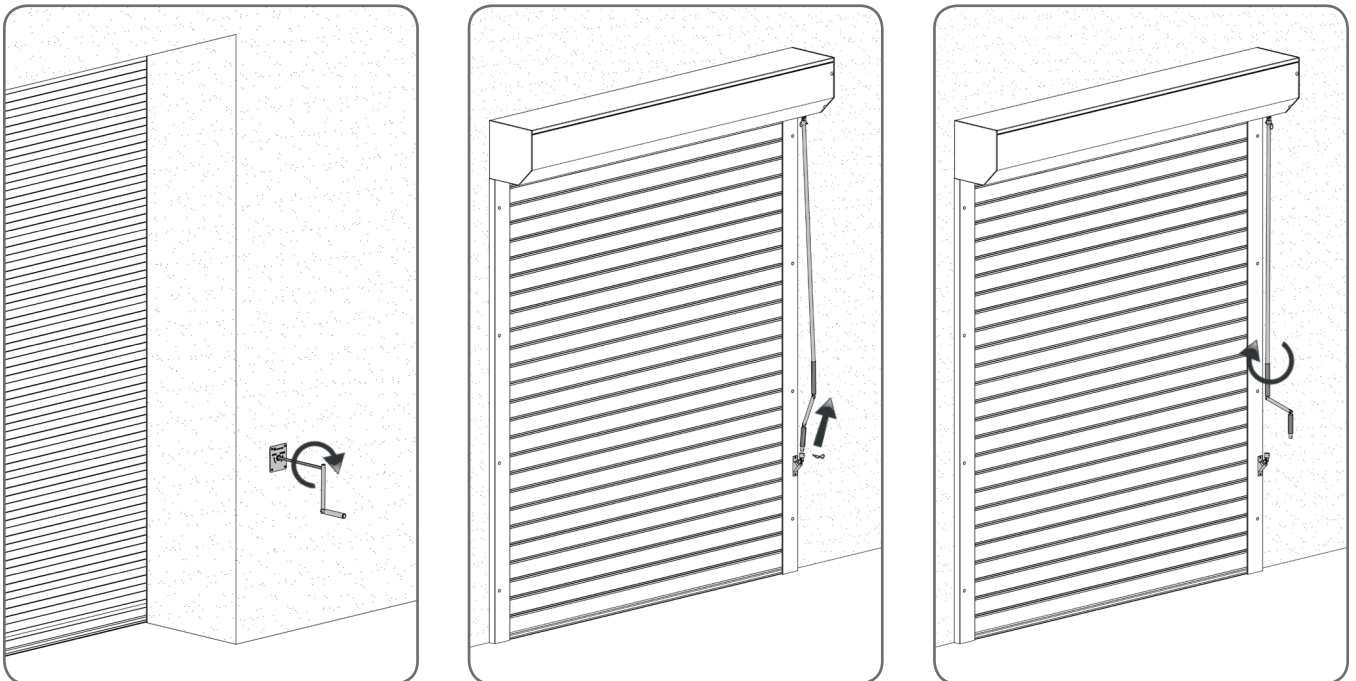
Schuif de koppeling met het bevestigde verbindingsstuk in de huls die zich in de wand bevindt en schroef vervolgens de behuizing op de wand of de geleider. Schroef aan de andere kant van de wand het afdekplaatje met het gemonteerde slot **ZM ANR** vast.

 De schroeven die u gebruikt om het afdekplaatje te bevestigen kiest u afhankelijk van de ondergrond. Monteer het dusdanig dat onbevoegde personen het plaatje met het slot niet kunnen losschroeven.

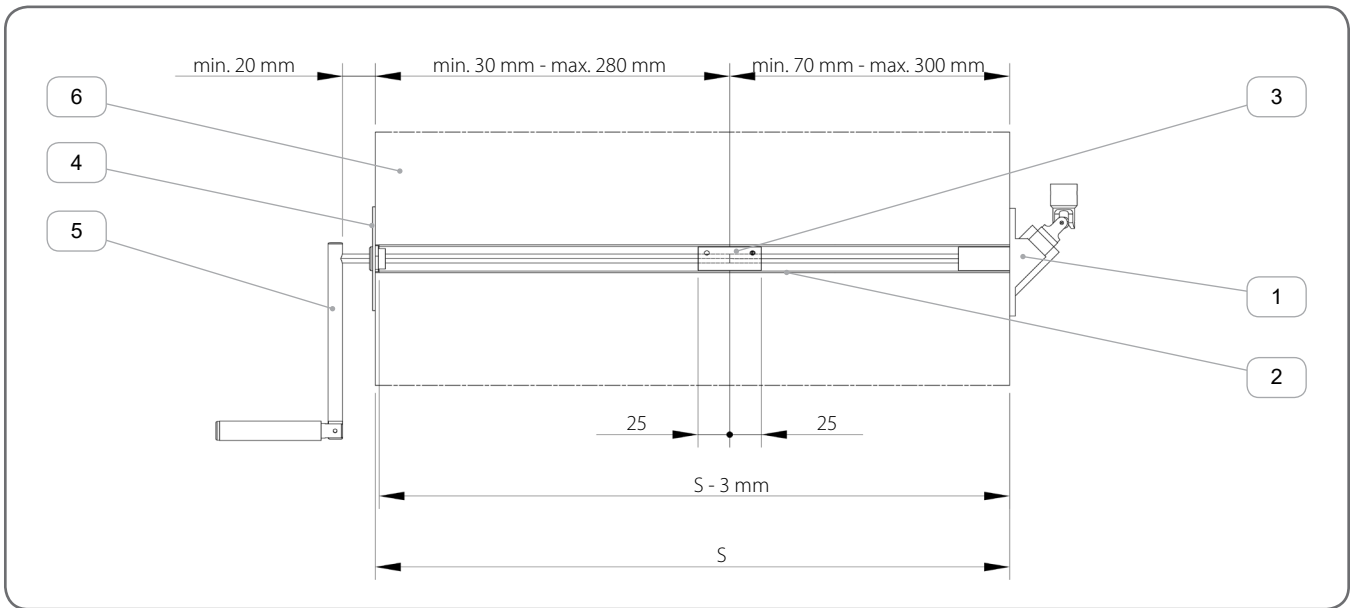


Bediening wijzen van de set:

Om de garagedeur vanaf de buitenzijde te openen, moet u eerst het slot **ZM ANR** opendraaien. Vervolgens steekt u de zwengel **KR** erin en draait u aan de zwengel volgens de aanduidingen die zich op het afdekplaatje bevinden. Om de garagedeur van de binnenzijde te openen verwijdert u de borgpen die de onderste koppeling met de zwengel verbindt. Vervolgens schuift u de zwengel naar buiten.



Dwarsdoorsnede door de wand



	Naam element	Cataloguscode
1.	Cardankoppeling 90°	PKC 90
2.	Kunststof huls RL22	TT 22
3.	Verbindingsstuk 50 mm	
4.	Afdekplaatje	
5.	Zwengel	
6.	Muur	