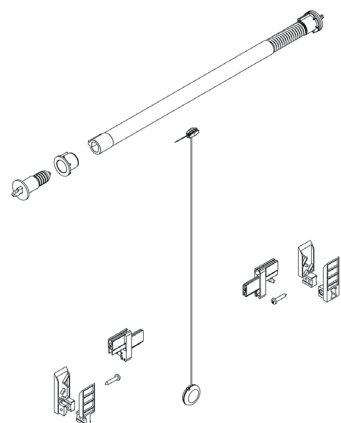


ZMKT/AC



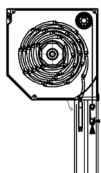
Zespół Moskito

ZMKT/AC

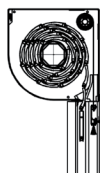
- do montażu w systemach: SK, SKE, SKP, SP, SP-E, SKO-P, SKO oraz z prowadnicą podwójną typu PPDO 53

Sugerowana liczba obrotów sprężyny		
dla siatki	szerokość (mm)	ilość obrotów
RNS MKT-1,6/x i RNS MKT-2,5/x	550 - 1100	3 - 7
	1100 - 1600	7 - 10
	1600 - 2000	10 - 12
RNS MKT-1,6/x + hamulec SR 52050N	650 - 1100	13 - 15
	1100 - 1600	15 - 17
	1600 - 2000	17 - 19
RNS MKT-2,5/x + hamulec SR 52050N	650 - 1100	14 - 16
	1100 - 1600	16 - 18
	1600 - 2000	18 - 20

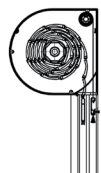
SK + MKT
SKE + MKT



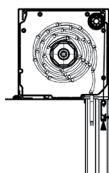
SKP + MKT



SKO + MKT
SKO-P + MKT

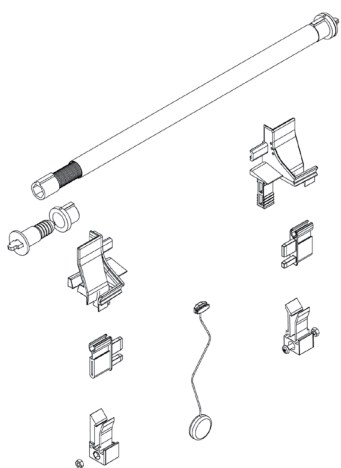


SP + MKT
SP-E + MKT



System MKT

ZMKT



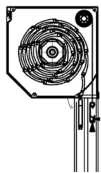
Zespół Moskito

ZMKT

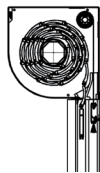
- do montażu w systemach: SK, SKE, SKP, SP, SP-E, SKO-P, SKO oraz z prowadnicą podwójną typu PPDO 53

Sugerowana liczba obrotów sprężyny		
dla siatki	szerokość (mm)	ilość obrotów
RNS MKT-1,6/x i RNS MKT-2,5/x	550 - 1100	3 - 7
	1100 - 1600	7 - 10
	1600 - 2000	10 - 12
RNS MKT-1,6/x + hamulec SR 52050N	650 - 1100	13 - 15
	1100 - 1600	15 - 17
	1600 - 2000	17 - 19
RNS MKT-2,5/x + hamulec SR 52050N	650 - 1100	14 - 16
	1100 - 1600	16 - 18
	1600 - 2000	18 - 20

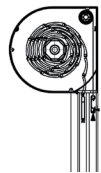
SK + MKT
SKE + MKT



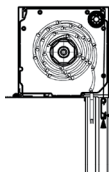
SKP + MKT



SKO + MKT
SKO-P + MKT

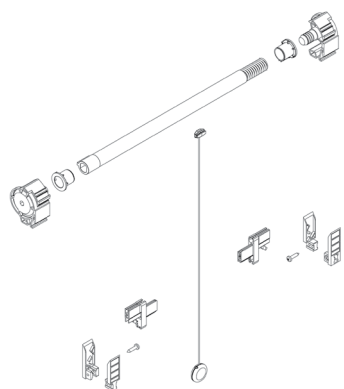


SP + MKT
SP-E + MKT



System MKT

ZMKT SKT/W/AC



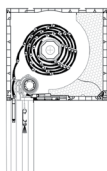
Zespół Moskito

ZMKTSKT/W/AC

- do montażu w systemie SKT OPOTERM oraz z prowadnicą podwójną typu PPDMMW, PPDMMW-P

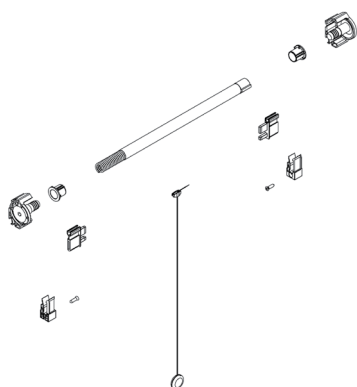
Sugerowana liczba obrotów sprężyny		
dla siatki	szerokość (mm)	ilość obrotów
RNS MKT-1,6/x i RNS MKT-2,5/x	550 - 1100	3 - 6
	1100 - 1600	6 - 9
	1600 - 2000	9 - 10
RNS MKT-1,6/x + hamulec SR 52050N	650 - 1100	14 - 15
	1100 - 1600	15 - 17
	1600 - 2000	17 - 20
RNS MKT-2,5/x + hamulec SR 52050N	650 - 1100	15 - 16
	1100 - 1600	16 - 19
	1600 - 2000	19- 21

SKT NOVA + MKT



System MKT

ZMKT SKT/W



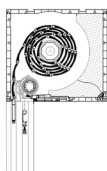
Zespół Moskito

ZMKTSKT/W

- do montażu w systemie SKT OPOTERM oraz z prowadnicą podwójną typu PPDMMW, PPDMMW-P

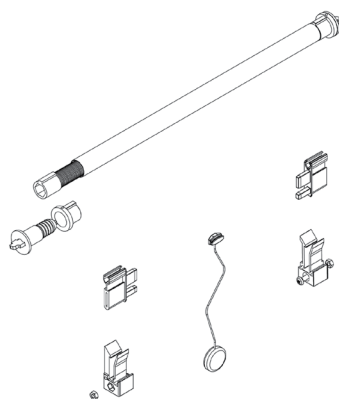
Sugerowana liczba obrotów sprężyny		
dla siatki	szerokość (mm)	ilość obrotów
RNS MKT-1,6/x i RNS MKT-2,5/x	550 - 1100	3 - 6
	1100 - 1600	6 - 9
	1600 - 2000	9 - 10
RNS MKT-1,6/x + hamulec SR 52050N	650 - 1100	14 - 15
	1100 - 1600	15 - 17
	1600 - 2000	17 - 20
RNS MKT-2,5/x + hamulec SR 52050N	650 - 1100	15 - 16
	1100 - 1600	16 - 19
	1600 - 2000	19- 21

SKT NOVA + MKT



System MKT

ZMKT SKT



Zespół Moskito

ZMKTSKT

- do montażu w systemie SKT OPOTERM oraz z prowadnicą podwójną typu PPDM, PPDM-P, PPM, PPAM

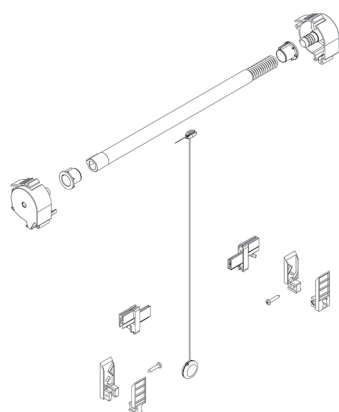
Sugerowana liczba obrotów sprężyny		
dla siatki	szerokość (mm)	ilość obrotów
RNS MKT-1,6/x i RNS MKT-2,5/x	550 - 1100	3 - 6
	1100 - 1600	6 - 9
	1600 - 2000	9 - 10
RNS MKT-1,6/x + hamulec SR 52050N	650 - 1100	14 - 15
	1100 - 1600	15 - 17
	1600 - 2000	17 - 20
RNS MKT-2,5/x + hamulec SR 52050N	650 - 1100	15 - 16
	1100 - 1600	16 - 19
	1600 - 2000	19 - 21

SKT + MKT



System MKT

ZMKT/R/AC



Zespół Moskito

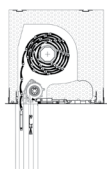
ZMKT/R/AC

- do montażu w systemie SKB STYROTERM oraz z prowadnicą podwójną typu PPMRA, PPDMW, PPDMW-P

Sugerowana liczba obrotów sprężyny		
dla siatki	szerokość (mm)	ilość obrotów
RNS MKT-1,6/x + hamulec SR 52050N	650 - 1100	14 - 15
	1100 - 1600	15 - 17
	1600 - 2000	17 - 20
RNS MKT-2,5/x + hamulec SR 52050N	650 - 1100	15 - 16
	1100 - 1600	16 - 19
	1600 - 2000	19 - 21

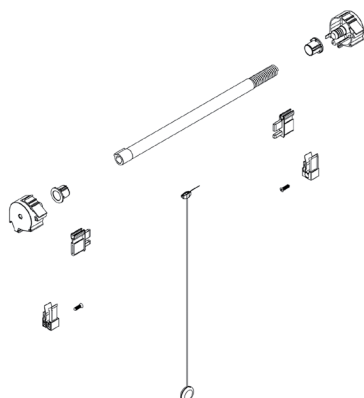
SKB RI + MKT

SKB RA + MKT



System SKB

ZMKT/R



Zespół Moskito

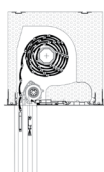
ZMKT/R

- do montażu w systemie SKB STYROTERM oraz z prowadnicą podwójną typu PPMRA, PPDMMW, PPDMMW-P

Sugerowana liczba obrotów sprężyny		
dla siatki	szerokość (mm)	ilość obrotów
RNS MKT-1,6/x + hamulec SR 52050N	650 - 1100	14 - 15
	1100 - 1600	15 - 17
	1600 - 2000	17 - 20
RNS MKT-2,5/x + hamulec SR 52050N	650 - 1100	15 - 16
	1100 - 1600	16 - 19
	1600 - 2000	19 - 21

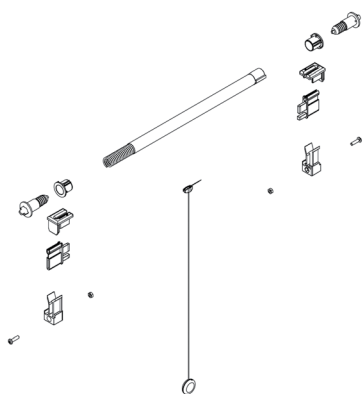
SKB RI + MKT

SKB RA + MKT



System SKB

ZMKT/F



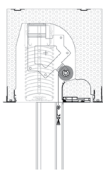
Zespół Moskito

ZMKT/F

- do montażu w systemie SKB STYROTERM oraz z adapterem prowadnicy APPF/B 33

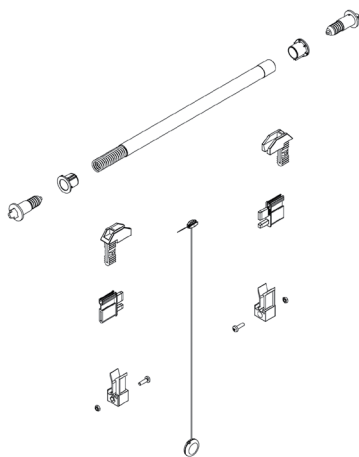
Sugerowana liczba obrotów sprężyny		
dla siatki	szerokość (mm)	ilość obrotów
RNS MKT-1,6/x i RNS MKT-2,5/x	550 - 1100	3 - 6
	1100 - 1600	6 - 9
	1600 - 2000	9 - 10
RNS MKT-1,6/x + hamulec SR 52050N	650 - 1100	14 - 15
	1100 - 1600	15 - 17
	1600 - 2000	17 - 20
RNS MKT-2,5/x + hamulec SR 52050N	650 - 1100	15 - 16
	1100 - 1600	16 - 19
	1600 - 2000	19 - 21

SKB/F + MKT



System SKB

ZMKT ZF



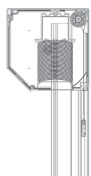
Zespół Moskito

ZMKTZF

- do montażu w systemie SKEF oraz z adapterem prowadnicy APPFM

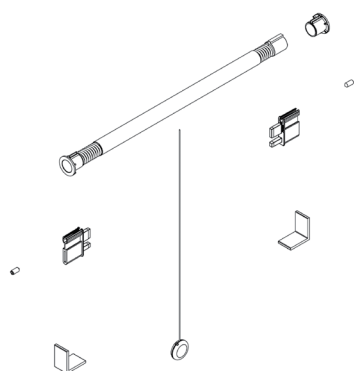
Sugerowana liczba obrotów sprężyny		
dla siatki	szerokość (mm)	ilość obrotów
RNS MKT-1,6/x i RNS MKT-2,5/x	550 - 1100	3 - 6
	1100 - 1600	6 - 9
	1600 - 2000	9 - 10
RNS MKT-1,6/x + hamulec SR 52050N	650 - 1100	14 - 15
	1100 - 1600	15 - 17
	1600 - 2000	17 - 20
RNS MKT-2,5/x + hamulec SR 52050N	650 - 1100	15 - 16
	1100 - 1600	16 - 19
	1600 - 2000	19- 21

SKEF + MKT



System SKEF

ZMZH



Zespół Moskito

ZMZH

- do montażu w systemie moskitiery rolowanej MZH z zaczepem hakowym oraz prowadnicami: PPZ 32 MZN, PPZ 32/ODS MZN

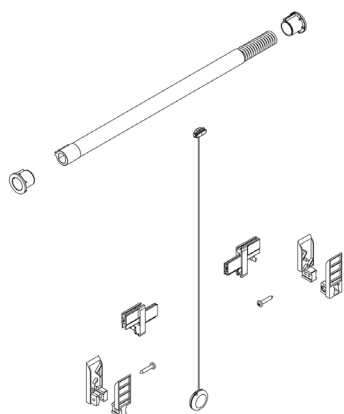
Sugerowana liczba obrotów sprężyny		
dla siatki	szerokość (mm)	ilość obrotów
RNS MKT-1,6/x i RNS MKT-2,5/x	550 - 1100	4 - 7
	1100 - 1600	7 - 8
	1600 - 2000	8 - 9
RNS MKT-1,6/x + hamulec SR 52050N	650 - 1100	13 - 15
	1100 - 1600	15 - 16
	1600 - 2000	16 - 18
RNS MKT-2,5/x + hamulec SR 52050N	650 - 1100	15 - 18
	1100 - 1600	18 - 20
	1600 - 2000	20 - 22

MZN



System MZN

ZMZN/AC



MZN



System MZN

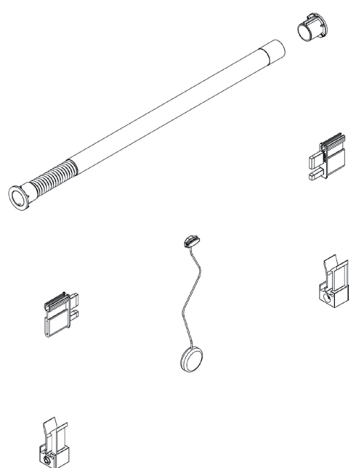
Zespół Moskito

ZMZN/AC

- do montażu w systemie moskitiery rolowanej MZN oraz prowadnicami: PPZ 32 MZN, PPZ 32/ODS MZN

Sugerowana liczba obrotów sprężyny		
dla siatki	szerokość (mm)	ilość obrotów
RNS MKT-1,6/x i RNS MKT-2,5/x	550 - 1100	4 - 7
	1100 - 1600	7 - 8
	1600 - 2000	8 - 9
RNS MKT-1,6/x + hamulec SR 52050N	650 - 1100	13 - 15
	1100 - 1600	15 - 16
	1600 - 2000	16 - 18
RNS MKT-2,5/x + hamulec SR 52050N	650 - 1100	15 - 18
	1100 - 1600	18 - 20
	1600 - 2000	20 - 22

ZMZN/A



MZN



System MZN

Zespół Moskito

ZMZN/A

- do montażu w systemie moskitiery rolowanej MZN oraz prowadnicami: PPZ 32 MZN, PPZ 32/ODS MZN

Sugerowana liczba obrotów sprężyny		
dla siatki	szerokość (mm)	ilość obrotów
RNS MKT-1,6/x i RNS MKT-2,5/x	550 - 1100	4 - 7
	1100 - 1600	7 - 8
	1600 - 2000	8 - 9
RNS MKT-1,6/x + hamulec SR 52050N	650 - 1100	13 - 15
	1100 - 1600	15 - 16
	1600 - 2000	16 - 18
RNS MKT-2,5/x + hamulec SR 52050N	650 - 1100	15 - 18
	1100 - 1600	18 - 20
	1600 - 2000	20 - 22