

NÁVOD NA PROGRAMOVÁNÍ RÁDIOVÉ CENTRÁLY DC50

Nedodržení těchto pokynů může představovat ohrožení života a zdraví. Návod uchovejte po celou dobu používání centrály.

1. TECHNICKÉ ÚDAJE



Napájení:	230 VAC / 50 Hz
Kmitočet přenosu:	433.92 MHz
Výkon přenosu:	10 miliwat (mW)
Teplota pro používání:	~ -20°C - ~ +55°C
Stupeň ochrany:	IP55
Dosah přenosu:	200 metrů (otevřená plocha), 35 metrů (zastavěná plocha)
Rozměry:	118 x 35 x 20 (mm)

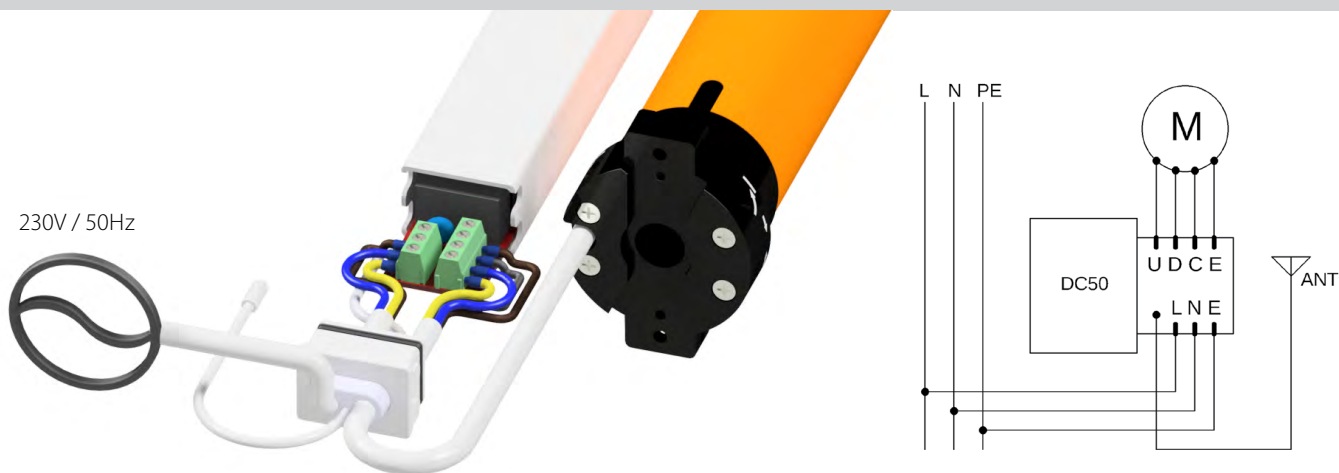
Spolupracuje výhradně s pohony, které nemají vestavěnou rádiovou centrálu.

Kompatibilní se všemi vysíláči řady DC z nabídky ALUPROF S.A.

Možnost naprogramovat do 10 vysíláčů, další vysíláče způsobují přepisování těch, které byly naprogramovány na začátku.

Výrobce si vyhrazuje toleranci pro údaje uvedené v katalogu vzhledem k používání v různých podmínkách.

2. PŘÍKLADOVÉ PŘIPOJENÍ MOTORU K NAPÁJENÍ



POZOR

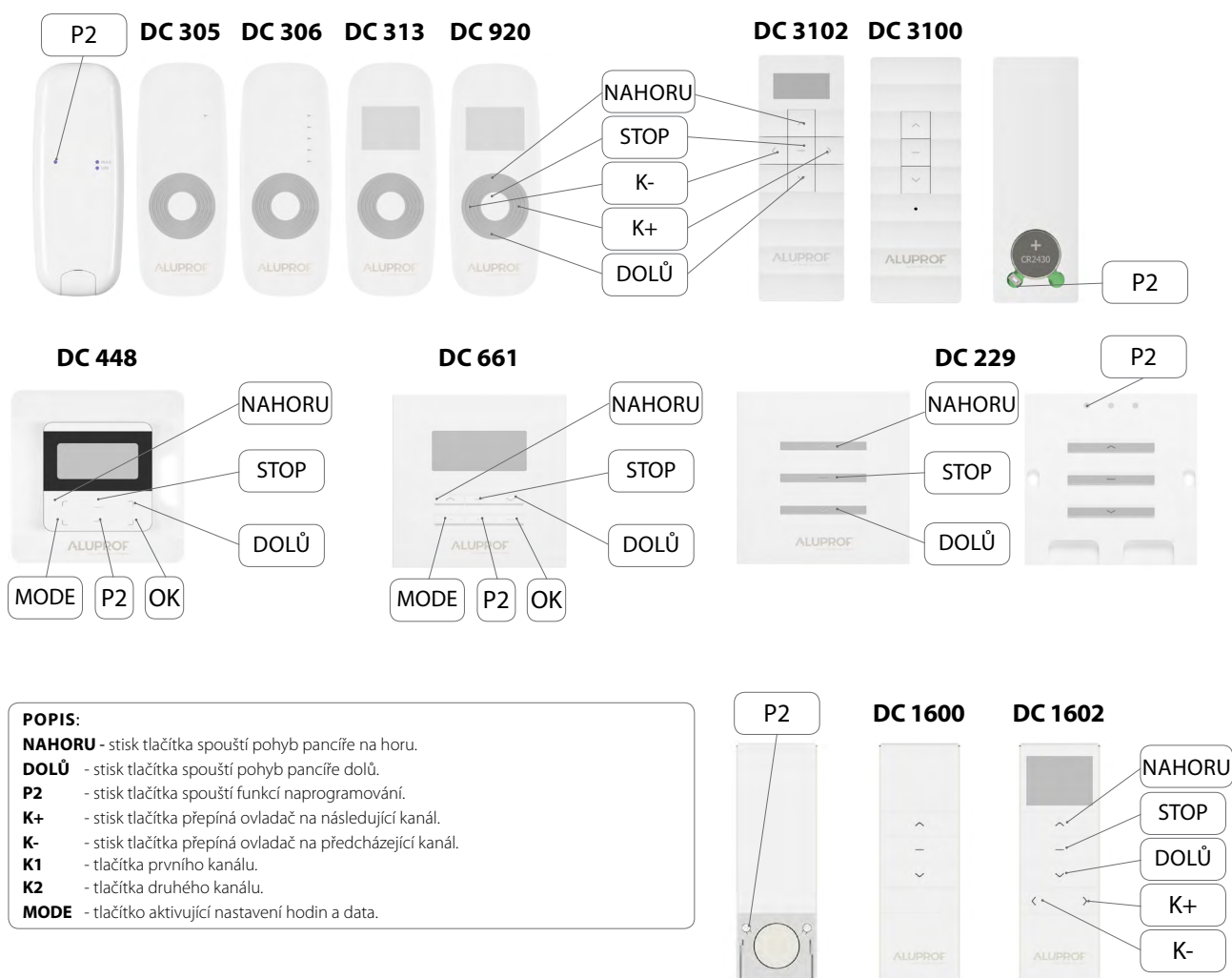
- Montáž mohou provádět pouze oprávněné osoby (Vyhláška ČÚBP a ČBÚ č. 50/1978 Sb., § 6 do 1kV).
- Centrála by měla být napájena samostatným obvodem a chráněn pojistkou, například jističem typu B10.



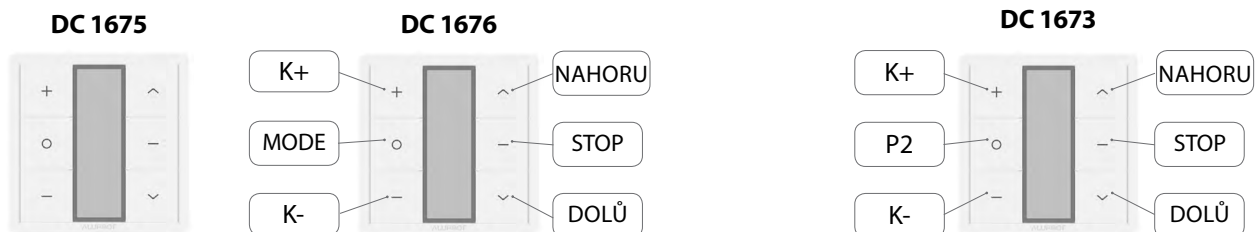
V souladu s předpisy směrnice Evropského parlamentu a Rady 2012/19/EU ze dne 4. července 2012 o odpadních elektrických a elektronických zařízeních (OEEZ) je zakázáno vyhazovat zařízení označené symbolem přeškrtnuté popelnice spolu s jinými odpady. Povinností uživatele je odevzdat použitá zařízení do podniku zabývajícího se sběrem přístrojů za účelem jejich odpovídající recyklace. Označení zároveň znamená, že zařízení bylo uvedeno na trh po dni 13. srpna 2005. Výše uvedené právní povinnosti byly zavedeny za účelem snížení množství odpadů vzniklého z použitých elektrických a elektronických zařízení a zajištění náležité úrovně sběru, zpětného odběru a recyklace. Součástí zařízení nejsou nebezpečné látky, které by měly zvláště negativní vliv na životní prostředí a lidské zdraví.



3. POPIS OVLADAČŮ






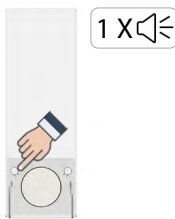
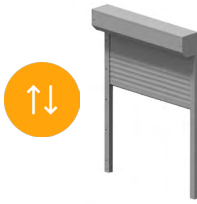



! V ovladačích DC1675 a DC1676 aktivujte tlačítko „systémové P2“ pomocí souběžného stisknutí tlačítek „MODE“ a „K+“.



! V ovladačích DC1670, DC1671, DC315, DC2291 aktivujte tlačítko „systémové P2“ pomocí souběžného stisknutí tlačítek „STOP“ a „NAHORU“.



4. PROGRAMOVÁNÍ PRVNÍHO OVLADAČE.

 <p>Zapněte napájení centrály, což bude potvrzeno zvukovým signálem.</p>	 <p>Stiskněte tlačítko „P2“, což bude potvrzeno zvukovým signálem.</p>	 <p>Motor provede pohyb NAHORU – DOLŮ.</p>	 <p>Opět stiskněte tlačítko „P2“ což bude potvrzeno zvukovým signálem.</p>
 <p>Motor provede pohyb NAHORU – DOLŮ.</p>	 <p>Stiskněte tlačítko směru, který má spouštět motor ve směru pohybu hodinových ručiček.</p>	 <p>Motor provede pohyb NAHORU – DOLŮ.</p>	 <p>Správné naprogramování vysílače bude potvrzeno zvukovým signálem.</p>

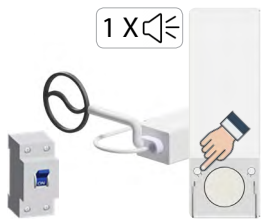
5. PŘIDÁNÍ DALŠÍHO OVLADAČE.

 <p>Při zapnutém napájení centrály stiskněte tlačítko „P2“, což bude potvrzeno zvukovým signálem. Motor provede pohyb NAHORU – DOLŮ</p>	 <p>Po 3 vteřinách opět stiskněte tlačítko „P2“, což bude potvrzeno zvukovým signálem. Motor provede pohyb NAHORU – DOLŮ</p>	 <p>Na novém vysílači stiskněte tlačítko „P2“.</p>	 <p>Správné naprogramování vysílače bude potvrzeno zvukovým signálem. Motor provede pohyb NAHORU – DOLŮ.</p>
--	---	--	---

6. ZMĚNA ZÁKLADNÍHO SMĚRU OTÁČENÍ ELEKTROMOTORU

 <p>Při zapnutém napájení centrály stiskněte tlačítko „P2“, což bude potvrzeno zvukovým signálem. Motor provede pohyb NAHORU – DOLŮ</p>	 <p>Stiskněte tlačítko „DOLŮ“, což bude potvrzeno zvukovým signálem. Motor provede pohyb NAHORU – DOLŮ</p>	 <p>Stiskněte tlačítko „P2“.</p>	 <p>Správná změna nastavení bude potvrzena zvukovým signálem. Motor provede pohyb NAHORU – DOLŮ.</p>
--	---	--	---

7. AKTIVACE IMPULSNÍHO REŽIMU



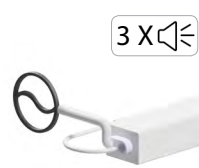
Při zapnutém napájení centrály stiskněte tlačítko „P2“, což bude potvrzeno zvukovým signálem. Motor provede pohyb NAHORU – DOLŮ



Stiskněte tlačítko „NAHORU“, což bude potvrzeno zvukovým signálem. Motor provede pohyb NAHORU – DOLŮ

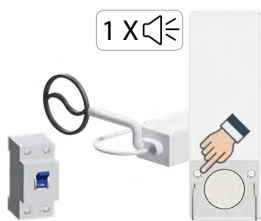


Stiskněte tlačítko „P2“.



Správná změna nastavení bude potvrzena zvukovým signálem. Motor provede pohyb NAHORU – DOLŮ.

8. MAZÁNÍ PAMĚTI CENTRÁLY



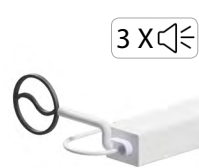
Při zapnutém napájení centrály stiskněte tlačítko „P2“, což bude potvrzeno zvukovým signálem. Motor provede pohyb NAHORU – DOLŮ



Stiskněte tlačítko „STOP“, což bude potvrzeno zvukovým signálem. Motor provede pohyb NAHORU – DOLŮ



Stiskněte tlačítko „P2“.



Správná změna nastavení bude potvrzena zvukovým signálem. Motor provede pohyb NAHORU – DOLŮ.

Výrobce:

ALUPROF
ALUMINIUM SYSTEMS

Závod v Opole:
ul. Gosławicka 3, 45-446 Opole, Polsko,
tel. +48 77 40 00 000, fax +48 77 40 00 006
e-mail: aluprof@aluprof.eu

Centrála; Závod v Bielsko-Biala:
ul. Warszawska 153, 43-300 Bielsko-Biala, Polsko
tel. +48 33 81 95 300, fax +48 33 82 20 512

Právo na technické změny vyhrazeno.
Stav ke dni 2022.06.06