

INSTRUCȚIUNEA DE PROGRAMARE A COMUTATORULUI ÎNCASTRAT CU RECEPTOR RADIO INTEGRAT DC 318

Nerespectarea acestui manual poate duce la răniri sau la deces. Păstrați manualul pentru referință.

1. SPECIFICAȚII TEHNICE



Alimentare electrică:	230 VAC / 50 Hz
Frecvență transmisie:	433.92 MHz
Putere transmisie:	10 miliwați (mW)
Temperatura de operare:	~ -10°C - ~ +55°C
Interval mediu:	200 de metri (în spațiu deschis), 35 de metri (în interior)
Dimensiuni:	80 x 80 (mm)

Funcționează cu motoare până la 50 Nm

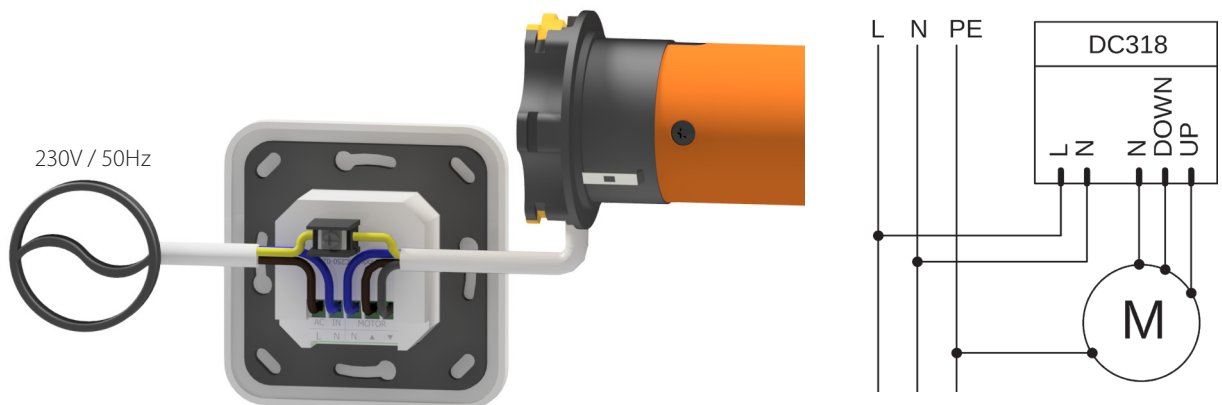
Funcționează exclusiv cu motoare fără centrală radio integrată.

Conlucrează cu toate emițătoarele din seria DC din oferta ALUPROF S.A.

Posibilitatea de a programa până la 20 de transmițătoare, fiecare transmițător următor îl va șterge pe primul.

Producătorul își rezervă toleranța de date din catalog din cauza utilizării în condiții diferite.

2. EXEMPLU DE CONECTARE A COMUTATORULUI



ATENȚIE

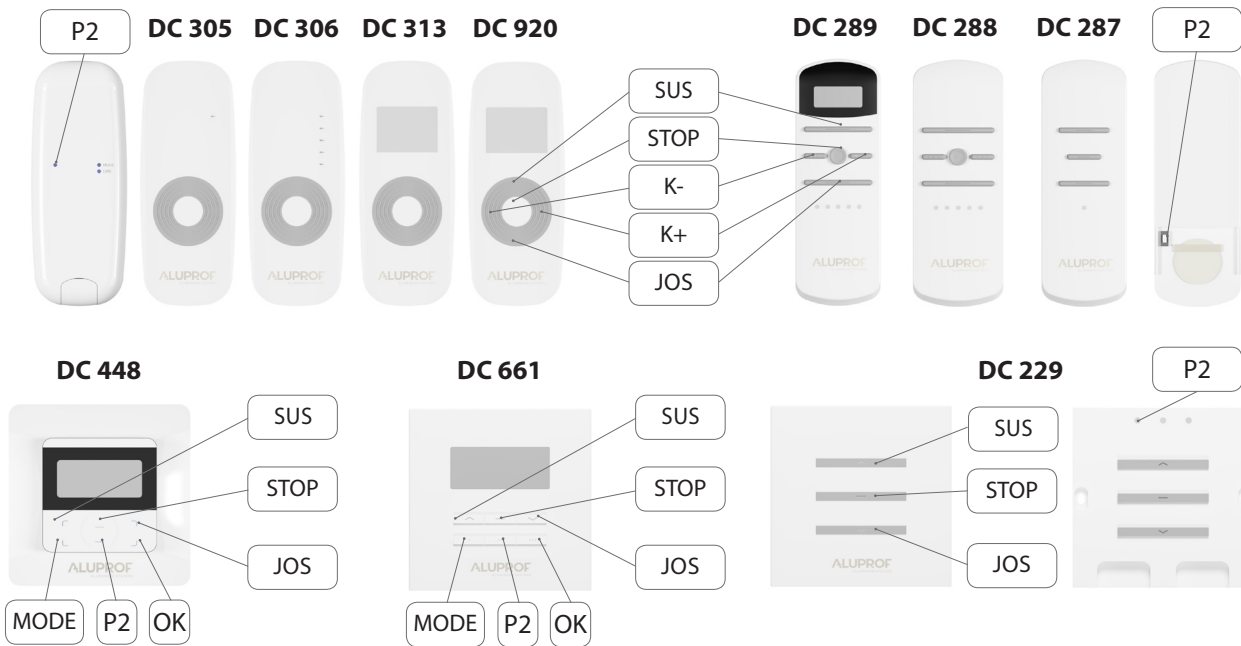
- Instalarea comutatorului trebuie efectuată de către o persoană autorizată (cu autorizările SEP până la 1kV).
- Comutatorul ar trebui să fie alimentat printr-un circuit separat și protejat cu o siguranță de activare rapidă, de ex. întrerupător de circuit de tip B10
- Comutatorul este destinat utilizării în încăperi uscate și nu trebuie să fie expus direct la condițiile meteorologice.



În conformitate cu dispozițiile Directivei Parlamentului European și al Consiliului 2012/19 / UE din 4 iulie 2012 privind echipamentele electrice și electronice uzate (DEEE) este interzis de a plasa echipamente uzate marcate cu simbolul unui coș de gunoi, împreună cu alte deșeuri. Utilizatorul este obligat să transfere echipamentele utilizate către un anumit punct de colectare pentru prelucrare corespunzătoare. Acest marcaj înseamnă, în același timp, că echipamentul a fost introdus pe piață după 13 august 2005. Aceste obligații legale au fost introduse pentru a reduce cantitatea de deșeuri generate de echipamentele electrice și electronice uzate și pentru a asigura un nivel adecvat de colectare, de recuperare și de reciclare. În echipamentul nu mai sunt componente periculoase, care ar avea un impact deosebit de negativ asupra mediului și a sănătății umane.

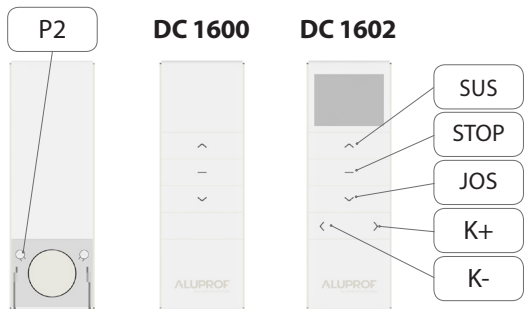


3. TELECOMENZI

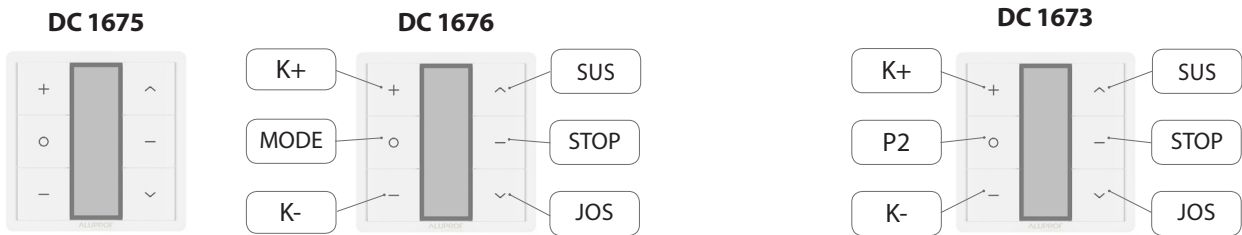


LEGENDĂ

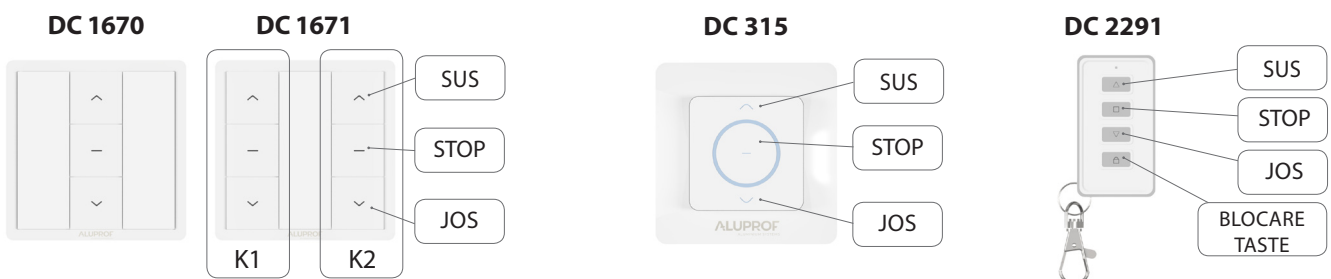
- SUS** - apăsarea acestui buton va muta covorul ruloului în sus.
- JOS** - apăsarea acestui buton va muta covorul ruloului în jos.
- P2** - apăsarea acestui buton va trece motorul în modul de programare.
- K+** - apăsarea acestui buton va schimba pe canalul următor.
- K-** - apăsarea acestui buton va schimba pe canalul anterior.
- K1** - butonul primului canal
- K2** - butonul pentru al doilea canal
- MODE** - butonul activează setările ceasului și datei



! Activarea butonului P2 din transmiiătoarele DC1675 și DC1676 se face prin apăsarea simultană a butonului MODE și K+.



! Activarea tastei „P2” la emițătoarele DC1670, DC1671, DC315, DC2291 se realizează printr-o combinație a tastelor apăstate simultan „STOP” și „SUS”.



4. MEMORAREA TRANSMIȚĂTORULUI



Cu aparatul pornit, apăsați și mențineți apăstate simultan butoanele „SUS” și „JOS”. Se va aprinde dioda de semnalizare.



După 3 secunde, când dioda de semnalizare nu mai luminează, eliberați butoanele.



Apăsați butonul „STOP”. Dioda de semnalizare se aprinde.



Apăsați butonul „SUS” de pe transmisiător.



Dioda de semnalizare clipește de 3 ori.



Transmițătorul a fost adăugat.

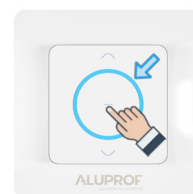
5. ȘTERGEREA UNUI TRANSMIȚĂTOR.



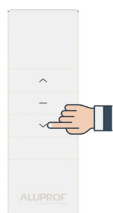
Cu aparatul pornit, apăsați și mențineți apăstate simultan butoanele „SUS” și „JOS”. Se va aprinde dioda de semnalizare.



După 3 secunde, când dioda de semnalizare nu mai luminează, eliberați butoanele.



Apăsați butonul „STOP”. Dioda de semnalizare se aprinde.



Apăsați butonul „JOS” de pe transmisiător



Dioda de semnalizare clipește de 3 ori.



Transmițătorul a fost șters.

6. SCHIMBAREA MODULUI DE FUNCȚIONARE (IMPULS / CONTINUU)



Cu alimentarea pornită, apăsați și mențineți apăsată simultan butoanele „SUS” și „STOP”. Se va aprinde dioda de semnalizare.

După 6 secunde, dioda de semnalizare clipește de 3 ori.

Setarea a fost salvată.

! Modul de impuls permite, printre altele, controlul pas cu pas al sistemelor de jaluzele.

7. REVENIREA LA SETAREA DIN FABRICĂ



Cu alimentarea pornită, apăsați și mențineți apăsată simultan butoanele „STOP” și „JOS”. Se va aprinde dioda de semnalizare.

După 6 secunde, dioda de semnalizare clipește de 3 ori.

Se restabilește setarea din fabrică.