

ANLEITUNG FÜR DC 318 STEUERUNGEN

Die Nichtbeachtung dieser Anleitung kann Ihr Leben und Ihre Gesundheit gefährden *Die Anleitung ist zum bewahren.*

1. TECHNISCHE SPEZIFIKATION



Stromversorgung:	230 VAC / 50 Hz
Frequenz:	433.92 MHz
Sendeleistung:	10 miliwat (mW)
Betriebstemperatur:	~ -10°C ~ +55°C
Übertragungreichweite	200 Meter (im Freien), 35 Meter (in Gebäuden)
Größe:	80 x 80 (mm)

Antriebe bis zu 50 Nm Anschluss möglich

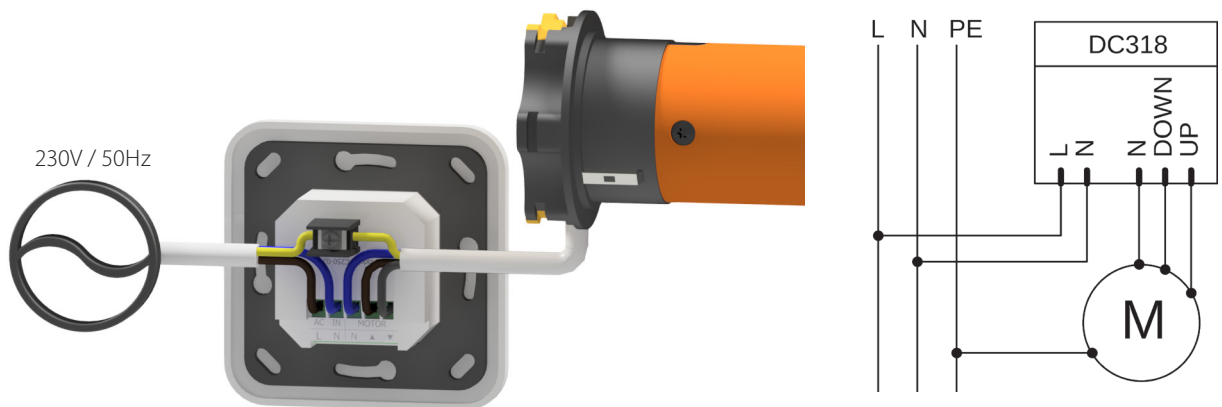
Funktioniert nur mit Motoren ohne eingebauten Funksender

Funktioniert mit allen Sendern der DC Serie die sich im Angot von Aluprof S.A. befinden.

Möglichkeit zur programierung von 20 Sender, Programierung der nächsten Sender bewirkt das überschreiben der anfänglich programmierten Sender.

Der Hersteller behält die Toleranz von Katalogdaten vor aufgrund von Verwendung in verschiedenen Bedingungen.

2. BEISPIELHAFTER ANSCHLUSS DES SCHALTERS



ACHTUNG

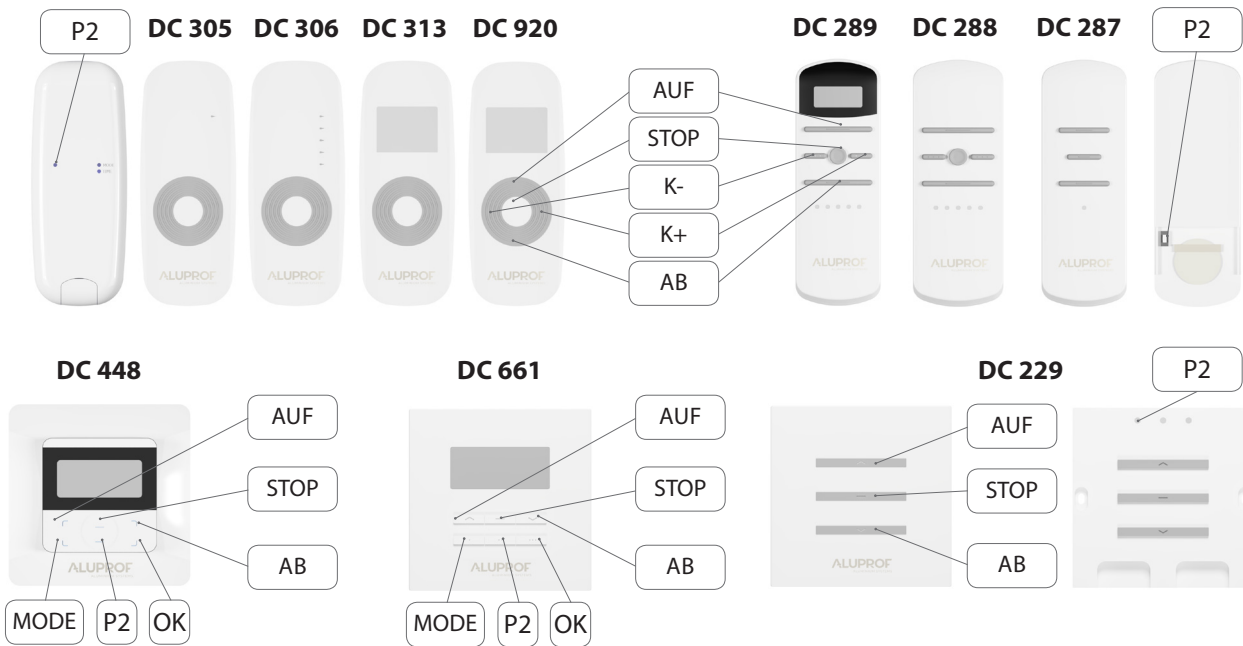
- Die Montage des Unterputzshalter sollte durch befugtes Personal erfolgen (mit SEP-Bevollmächtigung bis 1 kV).
- Das Unterputzshalter sollte über eine getrennte Leitung versorgt und durch eine schnellwirkende Sicherung abgesichert werden, z.B.: den Leitungsschutzschalter Typ B10.
- Das Unterputzshalter ist für trockene Räume bestimmt und sollte nicht den direkten Witterungsverhältnissen ausgesetzt werden.



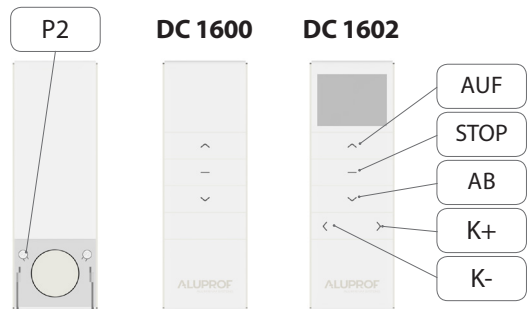
Gemäß der Richtlinie 2012/19/EU des Europäischen Parlaments und des Rates vom 4. Juli 2012 über Elektro- und Elektronik-Altgeräte (WEEE) ist es verboten, Elektro- und Elektronik-Altgeräte, gekennzeichnet durch das Symbol der durchgestrichenen Mülltonne, mit anderen Abfällen zu verwerten. Der Nutzer ist verpflichtet, die Elektro- und Elektronik-Altgeräte an gekennzeichneten Sammelstellen zur entsprechenden Verwertung abzugeben. Die Kennzeichnung deutet auch darauf hin, dass das Gerät nach dem 13. August 2005 auf den Markt eingeführt wurde. Die oben genannten Verpflichtungen wurden eingeführt, um Abfälle von Elektro- und Elektronikgeräten zu vermeiden und Wiederverwendung, Recycling und andere Formen der Verwertung zu sichern. Diese Geräte bestehen aus Materialien, deren gefährliche Inhaltsstoffe zu besonderen Umwelt- und Gesundheitsrisiken führen können



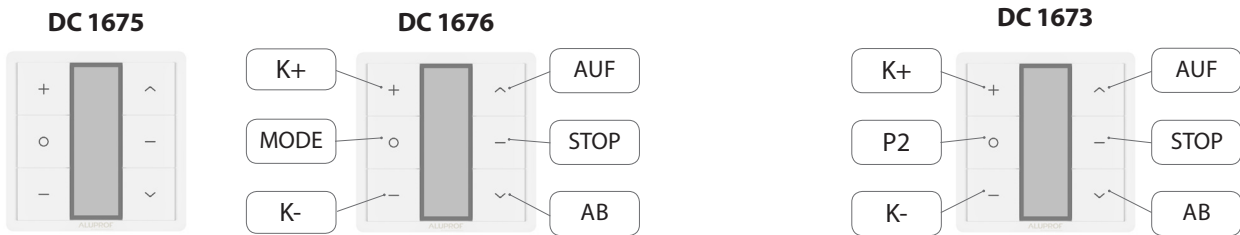
3. BESCHREIBUNG DER SENDE



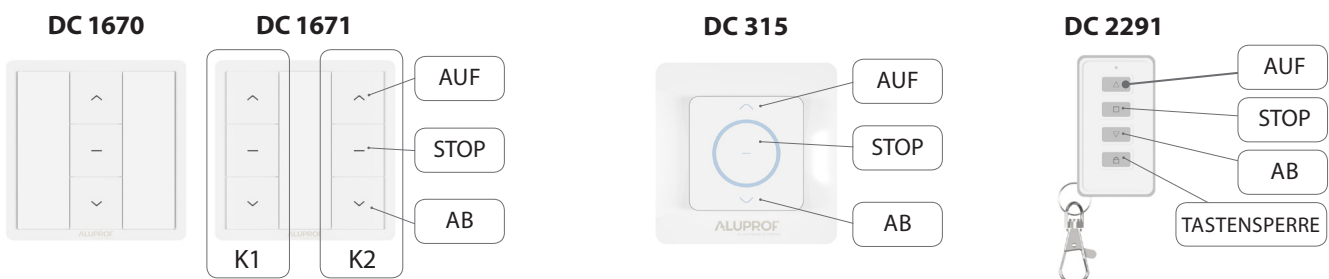
LEGENDE:
AUF - Das betätigen der Taste bewirkt, dass sich der Rollladenpanzer nach oben bewegt.
AB - Das betätigen der Taste bewirkt, dass sich der Rollladenpanzer nach unten bewegt.
P2 - Das betätigen der Taste ruft die Programmierfunktion aus.
K+ - Das betätigen der Taste schaltet den Sender auf den nächsten Kanal um.
K- - Das betätigen der Taste schaltet den Sender auf den vorherigen Kanal um.
K1 - die Tasten des 1. Kanals.
K2 - die Tasten des 2. Kanals.
MODE - Taste zum Aktivieren der Uhrzeit- und der Datumseinstellungen.



! Aktivierung der P2-Taste in den Sendern DC1675 und DC1676 wird durch die gleichzeitige betätigung der der MODE- und K+ - gemacht.



! Aktivierung der P2-Taste in den Sendern DC1670, DC1671, DC315, DC2291 wird durch die gleichzeitige betätigung der Tasten „STOP“ und „AUF“ ausgerufen.



4. SPEICHERUNG DES SENDERS



Bei eingeschaltetem Gerät gleichzeitig die AUF- und AB-Tasten gedrückt halten. Die Signalleuchte leuchtet.

Nach 3 Sekunden, wenn die Signalleuchte aufhört zu leuchten, die Tasten loslassen.

Die STOP-Taste drücken. Die Kontrollleuchte beginnt zu leuchten.



Auf dem Sender die AUF-Taste drücken

Die Signalleuchte blinkt 3 mal

Der Sender wurde hinzugefügt.

5. EINEN SENDER LÖSCHEN



Bei eingeschaltetem Gerät gleichzeitig die AUF- und AB-Tasten gedrückt halten. Die Signalleuchte leuchtet.

Nach 3 Sekunden, wenn die Signalleuchte aufhört zu leuchten, die Tasten loslassen.

Die STOP-Taste drücken. Die Kontrollleuchte beginnt zu leuchten.



Auf dem Sender die AB-Taste drücken.

Die Signalleuchte blinkt 3 mal

Der Sender wurde entfernt

6. BETRIEBSMODUS WECHSELN (IMPULSBETRIEB/DAUERBETRIEB)



Bei eingeschaltetem Gerät gleichzeitig die AUF- und STOP-Tasten gedrückt halten. Die Signalleuchte leuchtet.

Nach 6 Sekunden blinkt die Signalleuchte 3 mal.

Die Einstellung wurde gespeichert

 Der Impulsmodus ermöglicht unter anderem die Schrittsteuerung von Raffstorensystemen.

7. WERKSEINSTELLUNGEN WIEDERHERGESTELLUNG.



Bei eingeschaltetem Gerät gleichzeitig die AB- und STOP-Tasten gedrückt halten. Die Signalleuchte leuchtet.

Nach 6 Sekunden blinkt die Signalleuchte 3 mal.

Werkseinstellungen wiederhergestellt.