

PROGRAMMEERINSTRUCTIE VOOR INBOUWSCHAKELAAR MET INGEBOUWDE RADIO-ONTVANGER DC1690

Het niet naleven van deze handleiding kan leiden tot letsel of de dood. Bewaar de handleiding als referentie.

1. TECHNISCHE SPECIFICATIE

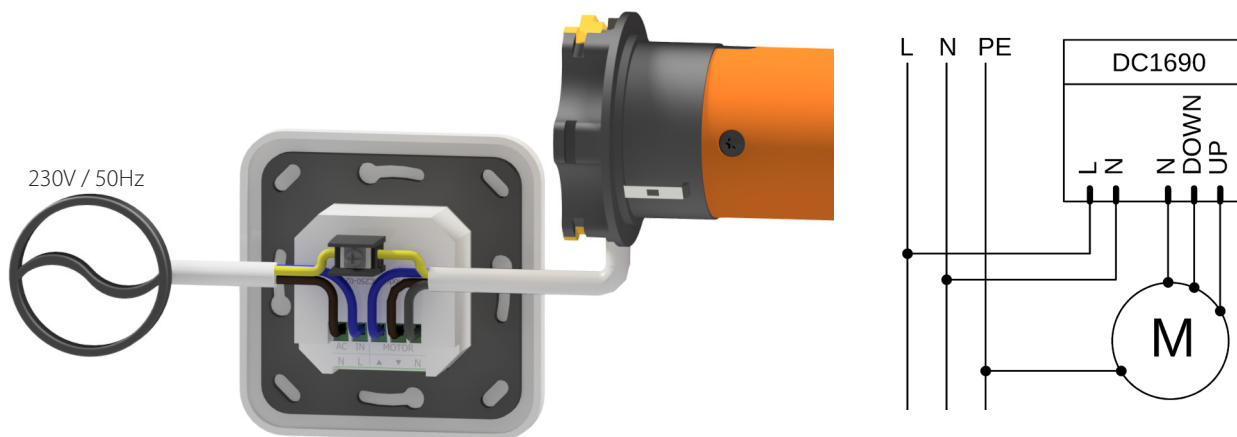


Stroomvoorziening :	230 VAC / 50 Hz
Frequentie:	433.92 MHz
Transmissievermogen:	10 milliwatt (mW)
Bedrijfstemperatuur:	~ -10°C - ~ +55°C
Transmissieafstand:	200 meter (open terrein), 35 meter (bebouwd terrein)
Afmetingen:	79,85 x 79,85 (mm)

Werkt samen met aandrijfmechanismen tot 50 Nm
werkt uitsluitend met motoren zonder ingebouwde ontvanger
Werkt met alle zenders uit de DC-serie aangeboden door ALUPROF S.A.
Mogelijkheid om tot 20 zenders te programmeren. Elke nieuwe zender zal de eerste zender wissen.

De producent is niet aansprakelijk voor afwijkingen van de catalogusgegevens vanwege gebruik onder verschillende omstandigheden.

2. VOORBEELD VAN AANSLUITING VAN DE SCHAKELAAR



ATTENTIE

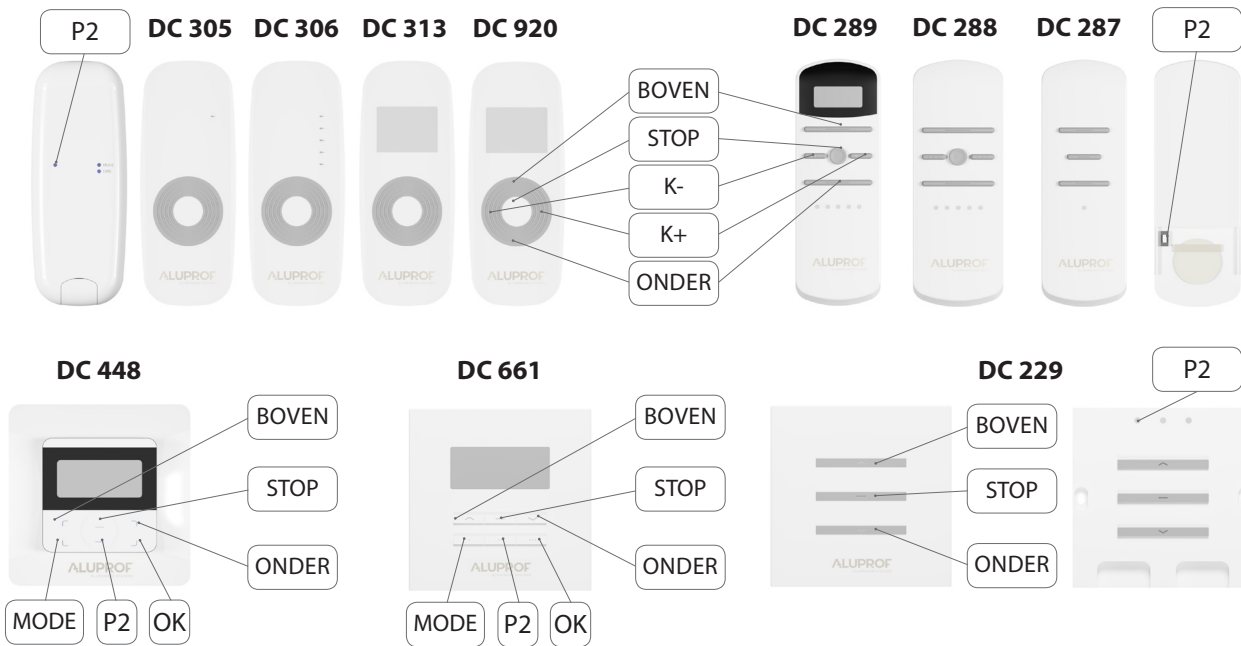
- De montage van de schakelaar moet worden uitgevoerd door bevoegde personen
- De schakelaar moet worden gevoed door een apart circuit dat beveiligd is met een zekering met snelle werking, bv. een zekering B10.
- De schakelaar is bestemd voor toepassing in droge ruimtes.



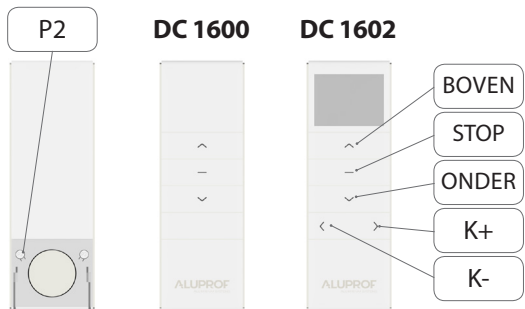
Conform de voorschriften van Richtlijn 2012/19/EU van het Europees Parlement en de Raad van 4 juli 2012 betreffende afgedankte elektrische en elektronische apparatuur (AEEA) is het verboden om afgedankte apparatuur die is gemarkeerd met het symbool van een doorgekruiste verwijfbare afvalbak samen met ander afval aan te bieden. De gebruiker is verplicht om de afgedankte apparatuur aan te bieden bij het aangewezen verzamelpunt, teneinde het op de juiste wijze te kunnen verwerken. De aanduiding betekent tegelijkertijd dat de apparatuur op de markt is gebracht na 13 augustus 2005. Bovengenoemde wettelijke verplichtingen zijn ingevoerd om de hoeveelheid afval uit afgedankte elektrische en elektronische apparatuur te beperken en te zorgen voor een voldoende niveau van inzameling, hergebruik en recycling. In de apparatuur bevinden zich geen gevaarlijke componenten die een bijzonder negatieve invloed op het milieu en de gezondheid hebben



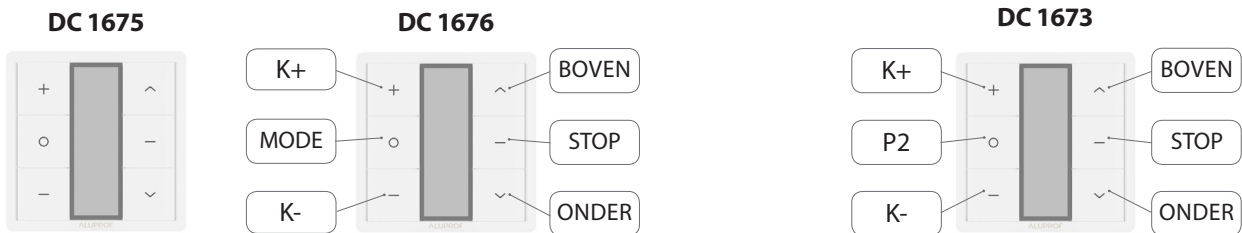
3. BESCHRIJVING ZENDERS



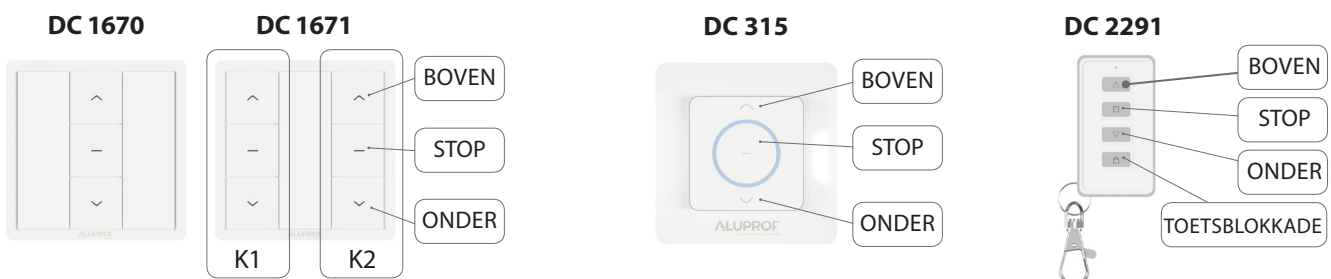
LEGENDA:
BOVEN - indrukken van de knop zorgt ervoor dat het rolluikblad omhoog gaat.
ONDER - indrukken van de knop zorgt ervoor dat het rolluikblad omlaag gaat.
P2 - indrukken van de knop roept de programmeerfuncties op.
K+ - indrukken van de knop schakelt de zender over op het volgende kanaal.
K- - indrukken van de knop schakelt de zender over op het voorgaande kanaal.
K1 - knoppen van het eerste kanaal.
K2 - knoppen van het tweede kanaal.
MODE - deze knop activeert de instellingen van de datum en tijd.



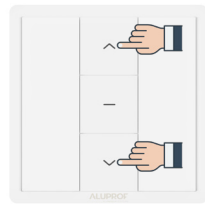
In de inbouwschakelaars DC 1675 en DC 1676 roept u de functie „P2 SYSTEEM” op door de knoppen „MODE” en „K+” tegelijkertijd in te drukken.



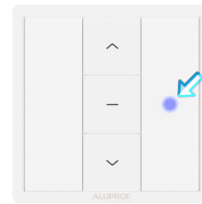
U activeert de knop „P2” in de zender DC1670, DC1671, DC315, DC2291 door tegelijkertijd de knoppen „STOP” en „OMHOOG” in te drukken.



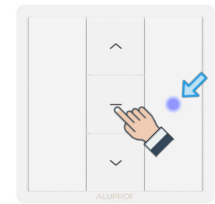
4. HET TOEVOEGEN EN CONFIGUREREN VAN EEN ZENDER



Terwijl de stroom is ingeschakeld, houdt u de knoppen 'OMHOOG' en 'OMLAAG' tegelijkertijd ingedrukt.



Na 3 seconden, wanneer Het signaleringslichtje dooft, laat u de knoppen los.



Druk op de 'STOP'-knop. Het signaleringslichtje licht op.



Druk op de 'OMHOOG'-knop op de zender.

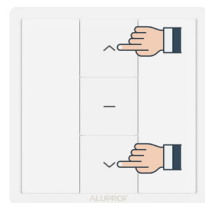


Het signaleringslichtje knippert 3 keer.

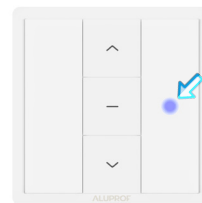


De zender is toegevoegd.

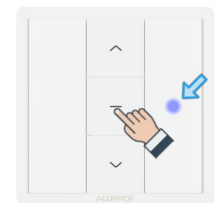
5. VERWIJDEREN VAN ÉÉN ZENDER



Terwijl de stroom is ingeschakeld, houdt u de knoppen 'OMHOOG' en 'OMLAAG' tegelijkertijd ingedrukt.



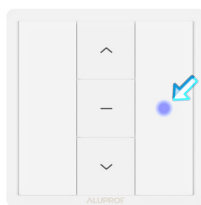
Na 3 seconden, wanneer Het signaleringslichtje dooft, laat u de knoppen los.



Druk op de 'STOP'-knop. Het signaleringslichtje licht op.



Druk op de 'OMLAAG'-knop op de zender.

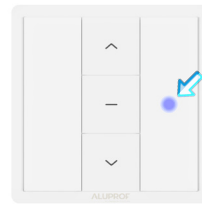
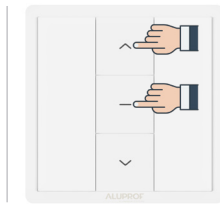


Het signaleringslichtje knippert 3 keer.



De zender is verwijderd.

6. WIJZIGEN VAN DE BEDRIJFSMODUS (PULSEREND / CONTINU)



Terwijl de stroom is ingeschakeld, houdt u de knoppen 'OMHOOG' en 'STOP' tegelijkertijd ingedrukt. Het signaleringslichtje licht op.

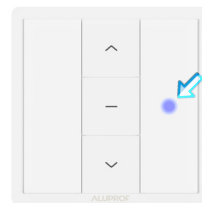
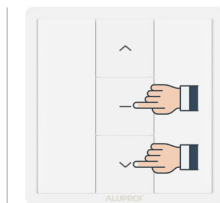
Na 6 seconden knippert Het signaleringslichtje 3 keer.

De instelling is opgeslagen



Pulsmodus maakt onder andere stapsgewijze besturing van rolluiksystemen mogelijk.

7. HERSTELLEN VAN DE FABRIJKSSTATUS



Terwijl de stroom is ingeschakeld, houdt u de knoppen 'STOP' en 'OMLAAG' tegelijkertijd ingedrukt. Het signaleringslichtje licht op.

Na 6 seconden knippert Het signaleringslichtje 3 keer.

Fabrieksstatus hersteld.