

AL-SW01 INSTRUKCJA OBSŁUGI

Informacje ogólne

Sterownik AL-SW01 jest urządzeniem przeznaczonym do sterowania pojedynczym napędem rolety lub żaluzji, opcjonalnie dwoma obwodami oświetlenia. Komunikuje się z pilotami i centralkami w paśmie 433 MHz. Montowany jest w standardowej puszcze podtynkowej jako przełącznik. Współpracuje wyłącznie z siłownikami bez wbudowanej centralki radiowej; współpracuje ze wszystkimi nadajnikami i czujnikami serii AC oraz DC firmy ALUPROF S.A.

Elektroniczna wersja instrukcji



Przeczytaj instrukcję w wersji elektronicznej oraz uzyskaj dodatkowe porady i informację skanując kod QR lub wchodząc na stronę: omne.pl/sw01

Uwagi nt. bezpieczeństwa

- Instalacja AL-SW01 wymaga uprawnień SEP do pracy z urządzeniami pod napięciem.
- Przed instalacją sprawdź aktualne wymagania u lokalnego regulatora.
- Urządzenie przeznaczone do działania w suchym pomieszczeniu. Montaż możliwy tylko w miejscach bez narażenia na kapiącą wodę.
- Podczas montażu należy odłączyć zasilanie urządzenia.
- Urządzenie AL-SW01 powinno być zasilone osobnym obwodem i zabezpieczone bezpiecznikiem o zadziałaniu szybkim.
- Urządzenie nie może być narażone na działanie jakichkolwiek cieczy.
- Urządzenie AL-SW01 należy wykorzystywać w celach do jakich zostało przeznaczone.
- Nie należy uszkadzać urządzenia. Należy natychmiast odłączyć urządzenie od zasilania w przypadku stwierdzenia jego uszkodzenia lub nieprawidłowej pracy.
- Nie należy przekraczać maksymalnego obciążenia wyjścia urządzenia.
- Nie należy suszyć urządzenia suszarką lub innym urządzeniem wytwarzającym ciepło.
- Nie należy wystawiać urządzenia na działanie warunków atmosferycznych i promieni słonecznych.
- Nie można używać urządzenia w atmosferze wybuchowej. Nie należy używać w pobliżu urządzenia areozolu. Nie należy używać urządzenia w przypadku wykrycia wycieku gazu.
- Nie należy modyfikować urządzenia.
- Nie należy montować, konserwować lub korzystać z urządzenia wilgotnymi rękoma.
- Niniejsze urządzenie może być używane przez dzieci od 8 roku życia i osoby o obniżonej sprawności fizycznej, zmysłowej lub umysłowej lub z brakami w doświadczeniu i wiedzy pod nadzorem osoby odpowiedzialnej lub po wcześniejszym przekazaniu przez nią odpowiednich instrukcji w zakresie bezpiecznej obsługi urządzenia oraz ewentualnych zagrożeń związanych z obsługą urządzenia.
- Urządzenie nie jest zabawką.
- Dzieci nie powinny czyścić ani obsługiwać urządzenia bez odpowiedniego nadzoru.

- Nie należy nadmiernie zginać przewodu zasilającego lub ustawiać na nim ciężkich przedmiotów. Ponadto przed włączeniem zasilania należy skontrolować i upewnić się o prawidłowym podłączeniu urządzenia oraz stanie izolacji przewodów zasilających.
- W przypadku stwierdzenia nieprawidłowego funkcjonowania urządzenia lub wykrycia zwarcia wyjść elektrycznych, należy odłączyć napięcie na urządzeniu poprzez odcięcie zasilania w sieci energetycznej budynku. Nie należy dotykać produktu. W celu usunięcia problemu, należy skontaktować się z montażystą z odpowiednimi uprawnieniami. W przypadku pożaru należy użyć gaśnicy do gaszenia urządzeń pod napięciem do 1000 V.

Zawartość opakowania

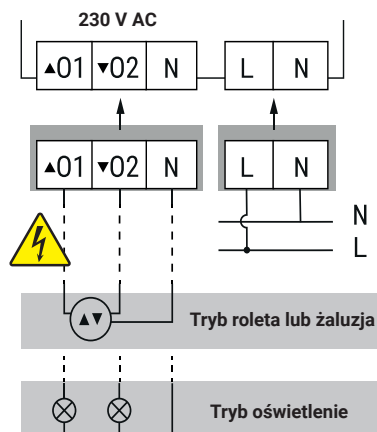
- urządzenie AL-SW01,
- instrukcja obsługi.

Specyfikacja techniczna

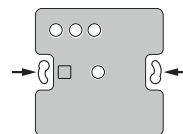
Model urządzenia:	AL-SW01
Zasilanie:	230 V AC / 50 Hz
Max. sumaryczne obciążenie prądowe styków wyjściowych:	5A
Częstotliwość pracy radia:	433.92 MHz
Moc transmisji radia:	10 mW
Zasięg transmisji:	~80 m (teren otwarty), ~20 m (teren zabudowany)
Stopień ochrony:	IP40
Temperatura użytkowania:	0°C do +45°C
Wymiary urządzenia:	86 mm x 86 mm x 34 mm

Montaż urządzenia

- Siłowniki, z którymi urządzenie może pracować nie mogą mieć wbudowanej centralki radiowej.
- Urządzenie jest przeznaczone do montażu w puszcze podtynkowej o średnicy minimalnej 60 mm i głębokości 45 mm.
- Po odłączeniu zasilania należy urządzenie podłączyć elektrycznie tak jak na schemacie poniżej.



- Należy upewnić się, że urządzenie jest podłączone prawidłowo. Po tym zabezpieczyć śruby zacisków elektrycznych paskiem taśmy izolacyjnej.
- Urządzenie AL-SW01 należy zamontować do puszki podtynkowej za pomocą wkrętów dostarczonych z puszką podtynkową przykręcając urządzenie przez dwa faszolkowate otwory pokazane na rysunku.

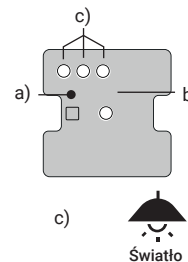


Konfiguracja urządzenia

- i Urządzenia poniżej zaleca się konfigurować w trybie rolety:
 - żaluzja z wykorzystaniem nadajnika AC152-06.
 - żaluzja z wykorzystaniem silnika z funkcją wolnego startu.

Zmiana trybu pracy

- i Domyślnie, fabryczne urządzenie ustawione jest na pracę w trybie obsługi rolety.



W celu zmiany trybu pracy należy 5x nacisnąć przycisk PROG (a). Każde naciśnięcie przycisku PROG jest potwierdzane mignięciem kontrolki (b). Zmiana zostanie potwierdzona świeceniem kontrolki LED przy kolejnej ikonice trybu (c) (światło/ żaluzja/ roleta). W celu kolejnej zmiany, należy powtórzyć czynność.



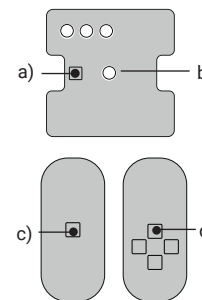
Dodawanie nowych pilotów



W trybie pracy rolety lub żaluzji

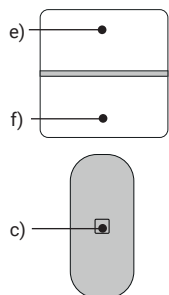
- ! Kolejne sekwencje procedury dodawania nowego pilota należy wykonać w ograniczonym czasie (15 sekund) począwszy od wejścia w tryb programowania.
- i Urządzenie sygnalizuje działanie w trybie programowania poprzez miganie diodą LED (b).

1. Za pomocą przycisku PROG



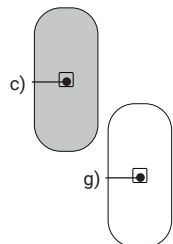
- W celu dodania nowego pilota należy przejść w tryb programowania poprzez 3x naciśnięcie przycisku PROG (a). Każde naciśnięcie przycisku PROG jest potwierdzane mignięciem kontrolki (b).
- Na pilocie należy nacisnąć przycisk P2 (c) (patrz instrukcja pilota), co zostanie potwierdzone krótkim ruchem rolety w górę i dół.
- Po tym należy ponownie nacisnąć przycisk P2 (c) na pilocie, co ponownie zostanie potwierdzone ruchem rolety w górę i dół.
- Następnie należy zatwierdzić ustawienie naciskając przycisk "w górę" (d) na pilocie, co również zostanie potwierdzone przez urządzenie ruchem rolety w górę i dół.

2. Za pomocą przycisku GÓRA + DÓŁ



- W celu przejścia w tryb programowania nowych pilotów należy przytrzymać przez 2 sekundy oba przyciski sterowania (GÓRA + DÓŁ) (e + f).
- Na pilocie należy nacisnąć przycisk P2 (c) (patrz instrukcja pilota), co zostanie potwierdzone krótkim ruchem rolety w górę i dół.
- Po tym należy ponownie nacisnąć przycisk P2 (c) na pilocie co ponownie zostanie potwierdzone ruchem rolety w górę i dół.
- Następnie należy zatwierdzić ustawienie naciskając przycisk "w górę" (d) na pilocie, co również zostanie potwierdzone przez urządzenie ruchem rolety w górę i dół.

3. Za pomocą dodanego wcześniej pilota



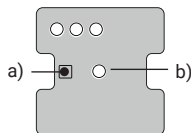
- Na dodanym wcześniej pilocie należy nacisnąć przycisk P2 (c) (patrz instrukcja pilota), co zostanie potwierdzone krótkim ruchem rolety w górę i dół.
- Po tym są 3 sekundy na ponowne naciśnięcie przycisku P2 (c) na dodanym pilocie, co ponownie zostanie potwierdzone ruchem rolety w górę i dół.
- Następnie na nowym pilocie należy nacisnąć przycisk P2 (g) (patrz instrukcja pilota). Potwierdzeniem dodania kolejnego pilota jest ruch rolety w górę i w dół.



W trybie pracy oświetlenia

- ! Kolejne sekwencje procedury dodawania nowego pilota należy wykonać w ograniczonym czasie (15 sekund) począwszy od wejścia w tryb programowania.
- i Urządzenie sygnalizuje działania w trybie programowania poprzez miganie diodą LED (b).

1. Za pomocą przycisku PROG



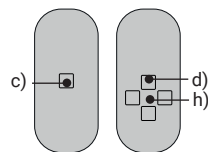
W celu dodania nowego pilota należy przejść w tryb programowania poprzez 3x naciśnięcie przycisku PROG (a). Każde naciśnięcie przycisku PROG jest potwierdzane miganiem kontrolki (b).

1.1. Dodanie pilota do sterowania wyjściem O1

- Na pilocie należy nacisnąć przycisk P2 (c) (patrz instrukcja pilota), co zostanie potwierdzone miganiem światła.
- Następnie należy zatwierdzić ustawienie naciskając przycisk "w górę" (d) na pilocie, co również zostanie potwierdzone przez urządzenie miganiem światła.

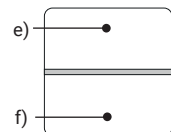
1.2. Dodanie pilota do sterowania wyjściem O2

! Upewnij się, że urządzenie jest w trybie programowania.



- Na pilocie należy nacisnąć przycisk P2 (c) (patrz instrukcja pilota), co zostanie potwierdzone miganiem światła.
- Po tym należy ponownie nacisnąć przycisk P2 (c) na pilocie, co ponownie zostanie potwierdzone miganiem światła.
- Następnie należy zatwierdzić ustawienie naciskając przycisk "w górę" (d) na pilocie, co również zostanie potwierdzone przez urządzenie miganiem światła.

2. Za pomocą przycisku GÓRA + DÓŁ



W celu przejścia w tryb programowania nowych pilotów należy przytrzymać przez 2 sekundy oba przyciski sterowania (GÓRA + DÓŁ) (e + f).

2.1. Dodanie pilota do sterowania wyjściem O1

- Na pilocie należy nacisnąć przycisk P2 (c) (patrz instrukcja pilota), co zostanie potwierdzone miganiem światła.
- Następnie należy zatwierdzić ustawienie naciskając przycisk "w górę" (d) na pilocie, co również zostanie potwierdzone przez urządzenie miganiem światła.

2.2. Dodanie pilota do sterowania wyjściem O2

! Upewnij się, że urządzenie jest w trybie programowania.

- Na pilocie należy nacisnąć przycisk P2 (c) (patrz instrukcja pilota), co zostanie potwierdzone miganiem światła.
- Po tym należy ponownie nacisnąć przycisk P2 (c) na pilocie co ponownie zostanie potwierdzone miganiem światła.
- Następnie należy zatwierdzić ustawienie naciskając przycisk "w górę" (d) na pilocie, co również zostanie potwierdzone przez urządzenie miganiem światła.

Kasowanie pilotów z pamięci

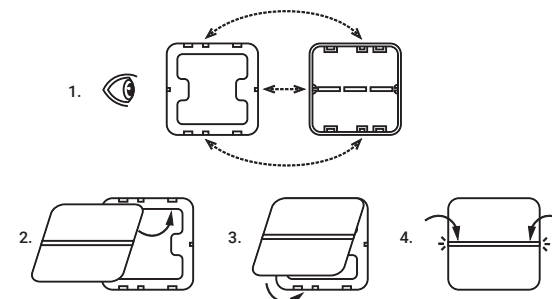
W celu skasowania wszystkich dodanych wcześniej pilotów należy 7x nacisnąć przycisk PROG (a). Każde naciśnięcie przycisku PROG jest potwierdzane miganiem kontrolki (b).
Urządzenie potwierdzi kasowanie wszystkich dodanych pilotów poprzez naprzemienne miganie kontrolki (b).

Kasowanie jednego nadajnika

W celu skasowania jednego nadajnika z pamięci należy:

- nacisnąć przycisk P2 (c), co zostanie potwierdzone ruchem w górę i dół.
 - Nacisnąć przycisk STOP (h), co zostanie potwierdzone ruchem w górę i dół.
 - Nacisnąć przycisk P2 (c), co zostanie potwierdzone ruchem w górę i dół.
- Nadajnik został usunięty.

Montaż przedniego panelu obudowy



Sprawdź umiejscowienie niesymetrycznych zatrzasków na wewnętrznej stronie obu części obudowy (1). Dopasuj je wsuwając górne części przedniej obudowy w zatrzaski na obudowie montowanej do ściany (2). Następnie wsuń zatrzaski w dolnej części obudowy (3). Na samym końcu zatrzasknij zatrzaski w środkowej części po bokach (4).

Czyszczenie i konserwacja urządzenia

Urządzenie pod zasilaniem można tylko odkurzyć suchą ściereczką lub szczołką. Nie należy używać myjek parowych lub detergentów. Urządzenie nie jest wodoszczelne. Przetrzeć lekko wilgotną ściereczką można tylko po uprzednim odłączeniu zasilania. Zasilanie można włączyć dopiero po samoczynnym wyschnięciu urządzenia. Nie można suszyć gorącym powietrzem lub innym źródłem ciepła.

Utylizacja urządzenia



Symbol przekreślonego kosza wskazuje, że urządzenia AL-SW01 nie wolno wyrzucić jako niesortowane odpady. Taki produkt musi trafić do oddzielnego punktu zbiórki, gdzie zostanie poddany procesom odzysku i recyklingu. Skontaktuj się z lokalnymi organami w celu uzyskania informacji o utylizacji urządzeń elektronicznych na danym terytorium.

Zgodność z normami

Mobile Labs Sp. z o.o. deklaruje, że urządzenie jest zgodne z dyrektywami: 2014/53/UE, 2014/35/UE, 2014/30/UE
Deklaracje zgodności są dostępne na stronie internetowej pod adresem: omne.pl/sw01

Dane producenta

MOBILE LABS Sp. z o.o.
Gromadzka 12,
61-655 Poznań, Polska