

**Nedodržení těchto pokynů může představovat ohrožení života a zdraví.**

**Návod uchovejte po celou dobu používání centrály.**

### 1. Bezpečnostní pokyny pro montáž a instalaci.

**POZOR: Dodržujte pokyny, nesprávná montáž a demontáž může způsobit vážné zranění**

- Před montáží si pozorně přečtete tyto pokyny.
- Montáž/Demontáž a zapojení centrály může provádět pouze osoba s kvalifikací podle platné vyhlášky o odborné způsobilosti v elektrotechnice.
- Upozornění: Před demontáží odpojte napájecí kabel ze zdroje napájení.
- Centrála je určena k použití v suchých místnostech a nesmí zůstat vystavena přímému působení atmosférických vlivů.
- Centrála může se zapojit pouze zvláštním elektrickým obvodem jistěným nadproudovým jističem třeba typu B10.
- Po zjištění poškození napájecího kabelu je nutná jeho okamžitá výměna.
- Napájecí kabel musí být připevněny takovým způsobem, aby se zabránilo kondenzaci vody dovnitř řídicí jednotky.
- Je zakázáno přímo ovládat několika pohonů jednou centrálou.
- Přepínač by měl být nainstalován v bezpečné vzdálenosti od pohyblivých částí, v takové vzdálenosti od vrat, aby bylo možné bezpečně sledovat jejich pohyb, v minimální výšce 1,5 m (u klíčových spínačů není požadována minimální výška).
- Po instalaci se ujistěte, že se vrata správně otáčejí.
- Při instalaci dodržujte bezpečnostní předpisy a zásady prevence úrazů platné ve státě, ve kterém je prováděna montáž.
- Uživatelé by měli být přeškoleni z ovládání centrály.

### 2. Bezpečnostní pravidla pro používání a údržbu.

**POZOR: Dodržujte pokyny, nesprávné použití a údržba mohou mít za následek vážné zranění.**

- Hraňte před dětmi, aby si nehráli s ústřednou nebo ovladačem.
- Centrálu odpojte od napájení v případě provádění údržby nebo případných oprav.
- Nepoužívejte centrálu, pokud vyžaduje opravu nebo seřízení.
- Během prací vrat zkontrolujte, zda v cestě jejich pochybu nejsou žádné překážky, dokud nebudou zcela otevřené nebo zavřené.
- Nejméně jednou za měsíc zkontrolujte, zda centrála mění směr práce.
- V případě silné námrazy na pancíři, vrata neotevírejte.
- Nepokoušejte se provádět žádné změny u dodaného výrobku, protože by mohlo dojít ke ztrátě záruky a vytvářet nebezpečí i při správné manipulaci. Údržbu a opravy musí provádět kvalifikované servisní středisko, výrobce nebo jeho zplnomocněného zástupce.



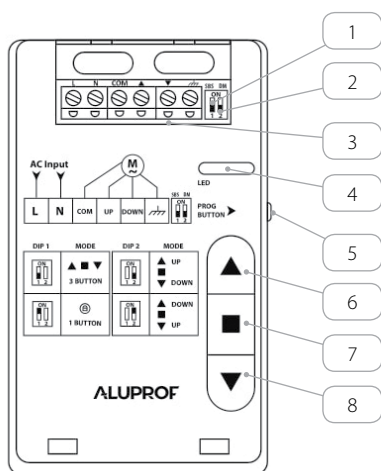
V souladu s předpisy směrnice Evropského parlamentu a Rady 2012/19/EU ze dne 4. července 2012 o odpadních elektrických a elektronických zařízeních (OEEZ) je zakázáno vyhazovat zařízení označené symbolem přeškrtnuté popelnice spolu s jinými odpady. Povinností uživatele je odevzdat použitá zařízení do podniku zabývajícího se sběrem přístrojů za účelem jejich odpovídající recyklace. Označení zároveň znamená, že zařízení bylo uvedeno na trh po dni 13. srpna 2005. Výše uvedené právní povinnosti byly zavedeny za účelem snížení množství odpadů vzniklého z použitých elektrických a elektronických zařízení a zajištění náležité úrovně sběru, zpětného odběru a recyklace. Součástí zařízení nejsou nebezpečné látky, které by měly zvláště negativní vliv na životní prostředí a lidské zdraví.

### 3. Technické údaje.

- napájení: ~230V/50 Hz
- příkon: 0,4 W
- pojistka: 10 A
- spolupracuje s elektromotory do 230 Nm
- kmitočet přenosu: 433.92MHz
- možnost naprogramování do 12 ovládačů
- teplota pro používání: ~ -20°C ~ +60°C
- dosah přenosu: 200 metrů (otevřená plocha)  
35 metrů (zastavěná plocha)
- rozměry: 93x57,5x26 mm

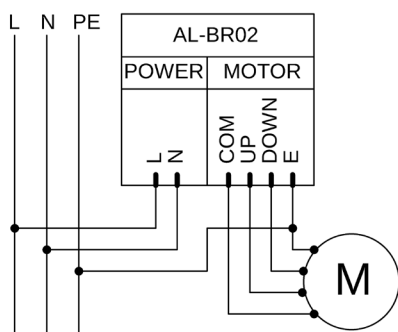
Výrobce si vyhrazuje toleranci pro údaje uvedené v katalogu vzhledem k používání v různých podmínkách. Spolupracuje s elektromotory ve standardní verzi a se všemi dálkovými ovladači typu DC

### 4. Rozmístění komponentů.



- 1 - Provozní režim.
- 2 - Změna základního směru otáčení elektromotoru
- 3 - Vstup / Výstup AC
- 4 - LED dioda (status)
- 5 - Tlačítko programování
- 6 - NAHORU
- 7 - STOP
- 8 - DOLŮ

### 5. Elektrické schéma.



#### Vstup / Výstup AC

- E Ochranný vodič
- L Napájení 230 V AC - vodič L (fáze)
- N Napájení 230 AC - vodič N (nula)
- COM Napájení elektromotoru – vodič N (společný)
- UP Napájení elektromotoru – vodič L1 (směr NA HORU)
- DOWN Napájení elektromotoru – vodič L2 (směr DOLU)

## 6. Programování prvního ovladače.



Při zapnutém napájení stiskněte tlačítko PROG,  
což bude potvrzeno rozsvícením LED diody.



Do 10 sekund stiskněte  
tlačítko „P2“\*.



Správné naprogramování  
vysílače bude potvrzeno bliknutím  
LED diody a krátkým  
pohybem NAHORU - DOLŮ.

\* - Pokud tlačítko „P2“ neexistuje, stiskněte současně tlačítka „NAHORU“ a „STOP“

## 7. Přidání dalšího ovladače.



Stiskněte dvakrát  
tlačítko „P2“\* již  
**naprogramovaného**  
vysílače.



Stiskněte třikrát tlačítko  
„P2“\* na **novém** vysílači



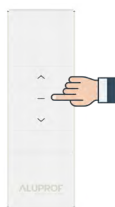
Správné naprogramování  
vysílače bude potvrzeno bliknutím  
LED diody a krátkým  
pohybem NAHORU - DOLŮ.

\* - Pokud tlačítko „P2“ neexistuje, stiskněte současně tlačítka „NAHORU“ a „STOP“

## 8. Vymazání ovladače.



Stiskněte tlačítko „P2“\*.



Stiskněte tlačítko „STOP“.



Stiskněte tlačítko „P2“\*.



Správné přijetí nastavení bude  
potvrzeno bliknutím LED diody  
a krátkým pohybem  
NAHORU - DOLŮ.

\* - Pokud tlačítko „P2“ neexistuje, stiskněte současně tlačítka „NAHORU“ a „STOP“

## 9. Vymazání všech ovladačů.



Stiskněte pětkrát tlačítko PROG.  
Každé stisknutí musí být potvrzeno bliknutím LED diody.

Správné přijetí nastavení bude  
potvrzeno delším bliknutím  
LED diody.

## 10. Změna provozního režimu.



Ovládání pomocí tlačítek NAHORU / STOP / DOLŮ.



Ovládání pomocí tlačítka „Blokády“, které spouští elektromotor v sekvenci DOLŮ / STOP / NAHORU / STOP.



Při použití režimu ovládání pomocí tlačítka blokády je ovládání možné pouze přes DC61/DC2291 a tlačítek na krytu AL-BR02.



Je možné nezávislé ovládání dvěma řídicími jednotkami pomocí jednoho DC61/DC2291, pokud je každá řídicí jednotka v jiném režimu.

## 11. Změna základního směru otáčení elektromotoru.



Spínač 2 je zodpovědný za změnu směru práce ovládacích tlačítek.

