

PROGRAMMIERUGSANLEITUNG DER FUNKZENTRALE AC268-01

1. TECHNISCHE SPEZIFIKATION



Stromversorgung:	230 VAC / 50 Hz
Frequenz:	433.92 MHz
Sendeleistung:	10 miliwat (mW)
Betriebstemperatur:	~ -20°C ~ +55°C
Schutzart:	IP54
Übertragungsreichweite	80 meter (in Freien), 20 meter (in Gebäuden)

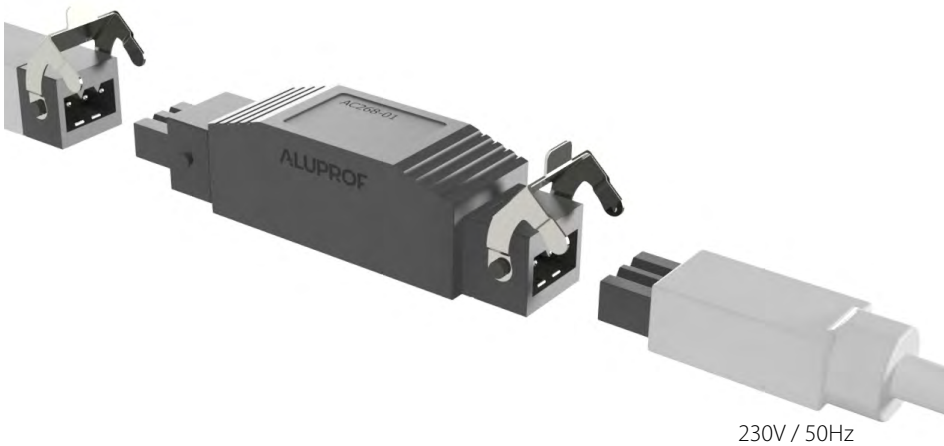
Funktioniert nur mit Motoren ohne eingebauten Funksender (< 300 W).

Funktioniert mit allen Sendern der AC-Serie die sich im Angebot Aluprof S.A. befinden

Die Möglichkeit zur Programmierung von bis zu 20 Sendern, Die nächsten Sender überschreiben den zuletzt programmierten.

Der Hersteller behält die Toleranz von Katalogdaten vor aufgrund von Verwendung in verschiedenen Bedingungen.

2. ANSCHLUSS DER FUNKZENTRALE



230V / 50Hz

ACHTUNG

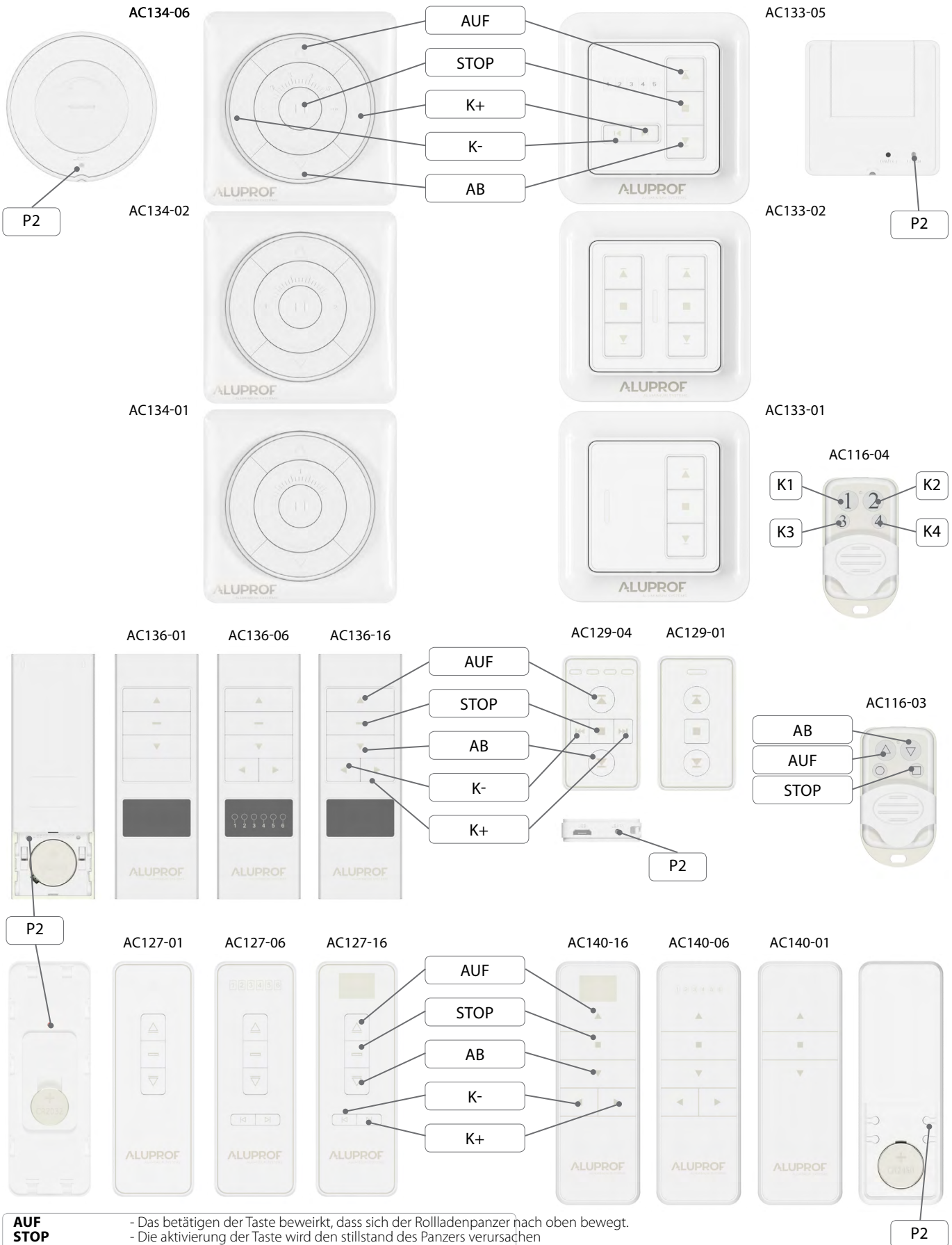
- Die Montage der Funkzentrale sollte durch Personen durchgeführt werden die entsprechende Berechtigungen besitzen (Äquivalent der Polnischen SEP-Befugnisse)
- Die Funkzentrale sollte von einem separaten Stromkreis versorgt werden und mit einer B-10 schnell wirkenden Stromsicherung abgesichert werden.



Gemäß der Richtlinie 2012/19/EU des Europäischen Parlaments und des Rates vom 4. Juli 2012 über Elektro- und Elektronik-Altgeräte (WEEE) ist es verboten, Elektro- und Elektronik-Altgeräte, gekennzeichnet durch das Symbol der durchgestrichenen Mülltonne, mit anderen Abfällen zu verwerten. Der Nutzer ist verpflichtet, die Elektro- und Elektronik-Altgeräte an gekennzeichneten Sammelstellen zur entsprechenden Verwertung abzugeben. Die Kennzeichnung deutet auch darauf hin, dass das Gerät nach dem 13. August 2005 auf den Markt eingeführt wurde. Die oben genannten Verpflichtungen wurden eingeführt, um Abfälle von Elektro- und Elektronikgeräten zu vermeiden und Wiederverwendung, Recycling und andere Formen der Verwertung zu sichern. Diese Geräte bestehen aus Materialien, deren gefährliche Inhaltsstoffe zu besonderen Umwelt- und Gesundheitsrisiken führen können



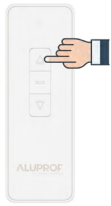
3. BESCHREIBUNG DER SENDE



AUF
STOP
AB
K1/K2/K3/K4
K-
K+
P2

- Das betätigen der Taste bewirkt, dass sich der Rollladenpanzer nach oben bewegt.
- Die aktivierung der Taste wird den stillstand des Panzers verursachen
- Das betätigen der Taste bewirkt, dass sich der Rollladenpanzer nach unten bewegt.
- Tasten der jeweiligen Kanälen
- Das betätigen der Taste schaltet den Sender auf den vorherigen Kanal um.
- Das betätigen der Taste schaltet den Sender auf den nächsten Kanal um.
- Das betätigen der Taste ruft die Programmierfunktion aus.

4. UMSCHALTUNG IN DEN PROGRAMMIERMODUS



Die AUF-Taste gedrückt halten



Nach 3 Sekunden die Stromversorgung der Funkzentrale ausschalten. Die Taste loslassen



Der Antrieb wird eine kurze AB-AUF Bewegung machen.



Der Programmiermodus wurde aktiviert



Die Stromversorgung der Steuereinheit einschalten.



Die STOP-Taste 5 Sekunden lang gedrückt halten.



Der Antrieb wird eine kurze AB-AUF Bewegung machen.



Der Programmiermodus wurde aktiviert

5. PROGRAMMIERUNG DES ERSTEN SENDERS.



In den Programmiermodus umschalten gemäß dem Punkt 4.I.



Die AUF-Taste betätigen



Der Antrieb wird eine kurze AB-AUF Bewegung machen.



Der Sender wurde hinzugefügt.

6. HINZUFÜGUNG EINES NEUEN SENDERS.



In den Programmiermodus umschalten gemäß dem Punkt 4.II.



Die AUF-Taste betätigen



Der Antrieb wird eine kurze AB-AUF Bewegung machen.



Der Sender wurde hinzugefügt.



Bei den AC116-04 Sender, statt der AUF-Taste, die ausgewählte Kanalnummer zweimal drücken.

7. MODUS WECHSEL (IMPULS- / DAUERBETRIEB)



In den Programmiermodus umschalten gemäß dem Punkt 4.II.



die STOP-Taste drücken



Der Antrieb wird eine kurze AB-AUF Bewegung machen.



Die Einstellung wurde gespeichert

 Im **IMPULSMODUS** WIRD durch 2 Sekunden langes halten der AUF- oder AB-Taste **DER DAUERBETRIEB EINMALIG** aktiviert

8. ÄNDERUNG DER BASIS DREHRICHTUNG DES ANTRIEBS



In den Programmiermodus umschalten gemäß dem Punkt 4.II.



Die AB-Taste drücken

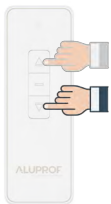


Der Antrieb wird eine kurze AB-AUF Bewegung machen.



Die Einstellung wurde gespeichert

9. EINSTELLUNG DER ZWISCHENPOSITION



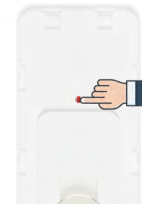
Den Raffstore auf gewünschte Position bewegen.



Die P-Taste drücken



Der Antrieb wird eine kurze AB-AUF Bewegung machen.



Erneut die P2-Taste drücken



Der Antrieb wird eine kurze AUF-AB Bewegung machen



Die Zwischenposition wurde eingestellt

 Die Komfortposition wird durch Drücken der STOP-Taste **AKTIVIERT**. Der Raffstore schließt und öffnet sich automatisch auf der Höhe der Zwischenposition.

10. DIE ZWISCHENPOSITION BEARBEITEN



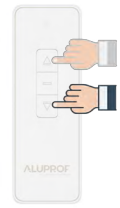
Die STOP-Taste drücken und warten, bis sich der Raffstore in die Zwischenposition bewegt hat.



Die P-Taste drücken



Der Antrieb wird eine kurze AUF-AB Bewegung machen



Den Raffstore auf gewünschte Position bewegen.



Erneut die P2-Taste drücken



Der Antrieb fährt automatisch in Schließenrichtung.



Der Antrieb wird eine kurze AUF-AB Bewegung machen



Die Zwischenposition wurde eingestellt

11. LÖSCHEN DER KOMFORTPOSITION



Die STOP-Taste drücken und warten, bis sich der Raffstore in die Zwischenposition bewegt hat.



Die P2-Taste 7 Sekunden lang gedrückt halten.



Nach einer Sekunde wird der Antrieb eine kurze AUF-AB Bewegung machen



Nach 7 Sekunden wird der Antrieb zwei kurze AB-AUF Bewegungen machen

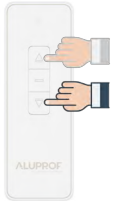


Die Zwischenposition wurde gelöscht.

12. ERHÖHUNG DER SCHRITTLÄNGE IM IMPULSBETRIEB

! Längenbereich 1 (kleinste) - 10 (größte). Standardmäßig eingestellt auf 4. Die Erhöhung bewirkt eine Änderung um eine Stufe.

! Wenn mehrere Elemente geändert werden sollen, die die Schritte 3 und 4 so oft wie nötig wiederholen.



Gleichzeitig die AUF- und AB-Taste 5 Sekunden lang gedrückt halten



Der Antrieb wird eine kurze AB-AUF Bewegung machen.



Gleichzeitig die STOP- und AUF-Taste lang drücken.



Der Antrieb wird eine kurze AB-AUF Bewegung machen.



Die STOP-Taste 2 Sekunden lang gedrückt halten



Der Antrieb wird eine kurze AB-AUF Bewegung machen.



Die Einstellung wurde gespeichert

13. REDUZIERUNG DER SCHRITTLÄNGE IM IMPULSBETRIEB

! Längenbereich 1 (kleinste) - 10 (größte). Standardmäßig eingestellt auf 4. Die Reduzierung bewirkt eine Änderung um eine Stufe.

! Wenn mehrere Elemente geändert werden sollen, die die Schritte 3 und 4 so oft wie nötig wiederholen.



Gleichzeitig die AUF- und AB-Taste 5 Sekunden lang gedrückt halten



Der Antrieb wird eine kurze AB-AUF Bewegung machen.



Gleichzeitig die STOP- und AB-Taste lang drücken.



Der Antrieb wird eine kurze AB-AUF Bewegung machen.



Die STOP-Taste 2 Sekunden lang gedrückt halten



Der Antrieb wird eine kurze AB-AUF Bewegung machen.



Die Einstellung wurde gespeichert

14. EINEN SENDER LÖSCHEN



In den Programmiermodus
umschalten gemäß dem
Punkt 4.II.



Die P-Taste drücken



Der Antrieb wird eine kurze
AB-AUF Bewegung machen.



Der Sender wurde entfernt

15. IN DIE WERKSEINSTELLUNGEN ZURÜCKGESETZEN



In den Programmiermodus
umschalten gemäß dem
Punkt 4.II.



Die P2-Taste 7 Sekunden
lang gedrückt halten.



Der Antrieb wird eine kurze
AB-AUF Bewegung machen.



Werkseinstellungen wurden
wiederhergestellt.

